



La biodiversité en France et dans le sud 77

Conférence-débat

Florian Barnier

15/04/2023

Qu'est-ce que la biodiversité ?

- ▶ La biodiversité désigne l'ensemble des êtres vivants ainsi que les écosystèmes dans lesquels ils vivent. Ce terme comprend également les interactions des espèces entre elles et avec leurs milieux.



Quelques acteurs de la biodiversité en France



L'Office français de la biodiversité (OFB)

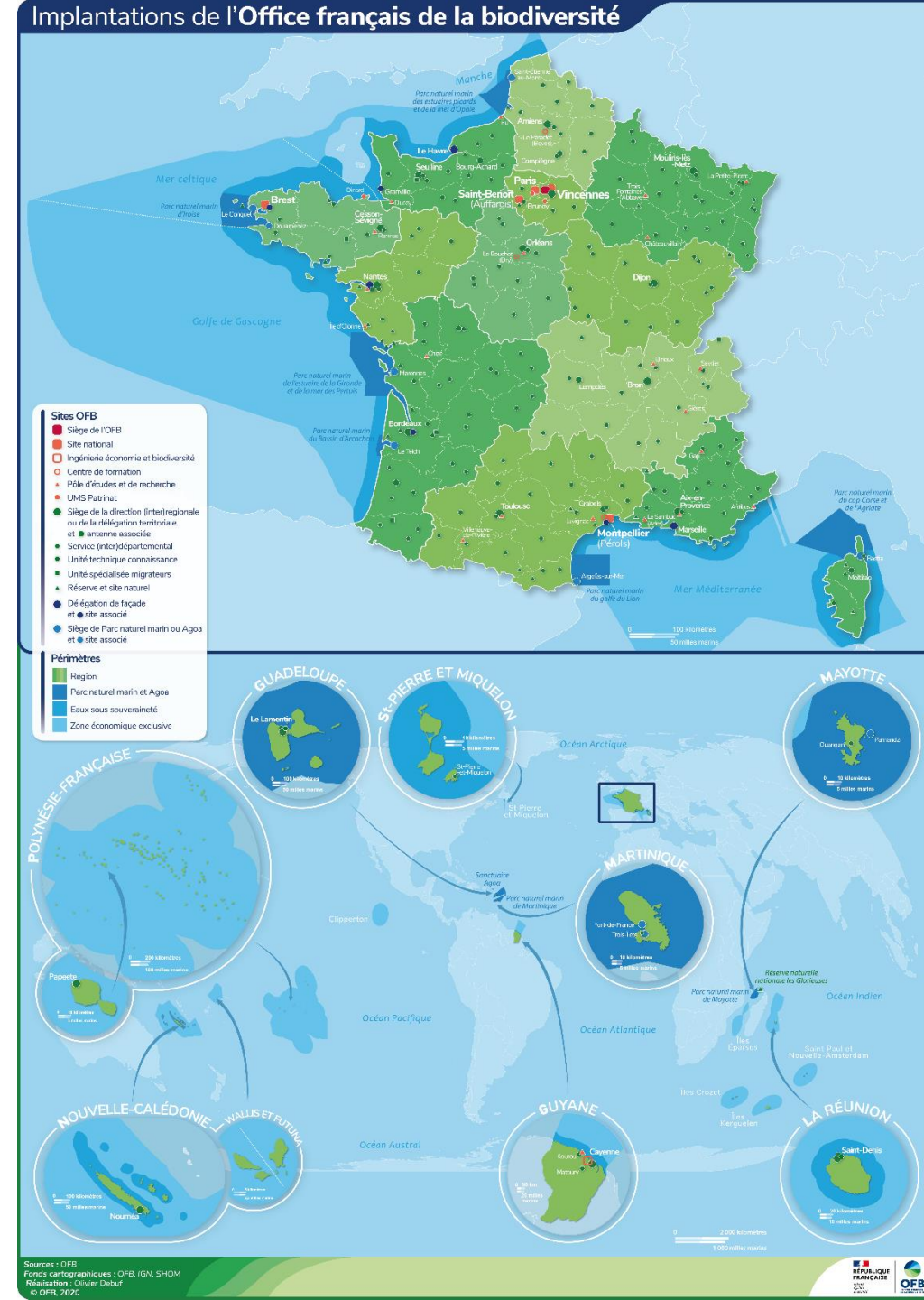
- ▶ Un établissement public créé en 2020 et dédié à la sauvegarde de la biodiversité
- ▶ 5 grandes missions
 - ▶ *Police de l'environnement*
 - ▶ *Connaissance et expertises*
 - ▶ *Appui aux politiques publiques*
 - ▶ *Gestion et restauration des espaces protégés*
 - ▶ *Mobilisation des acteurs et des citoyens*



OFB
OFFICE FRANÇAIS
DE LA BIODIVERSITÉ

L'Office français de la biodiversité

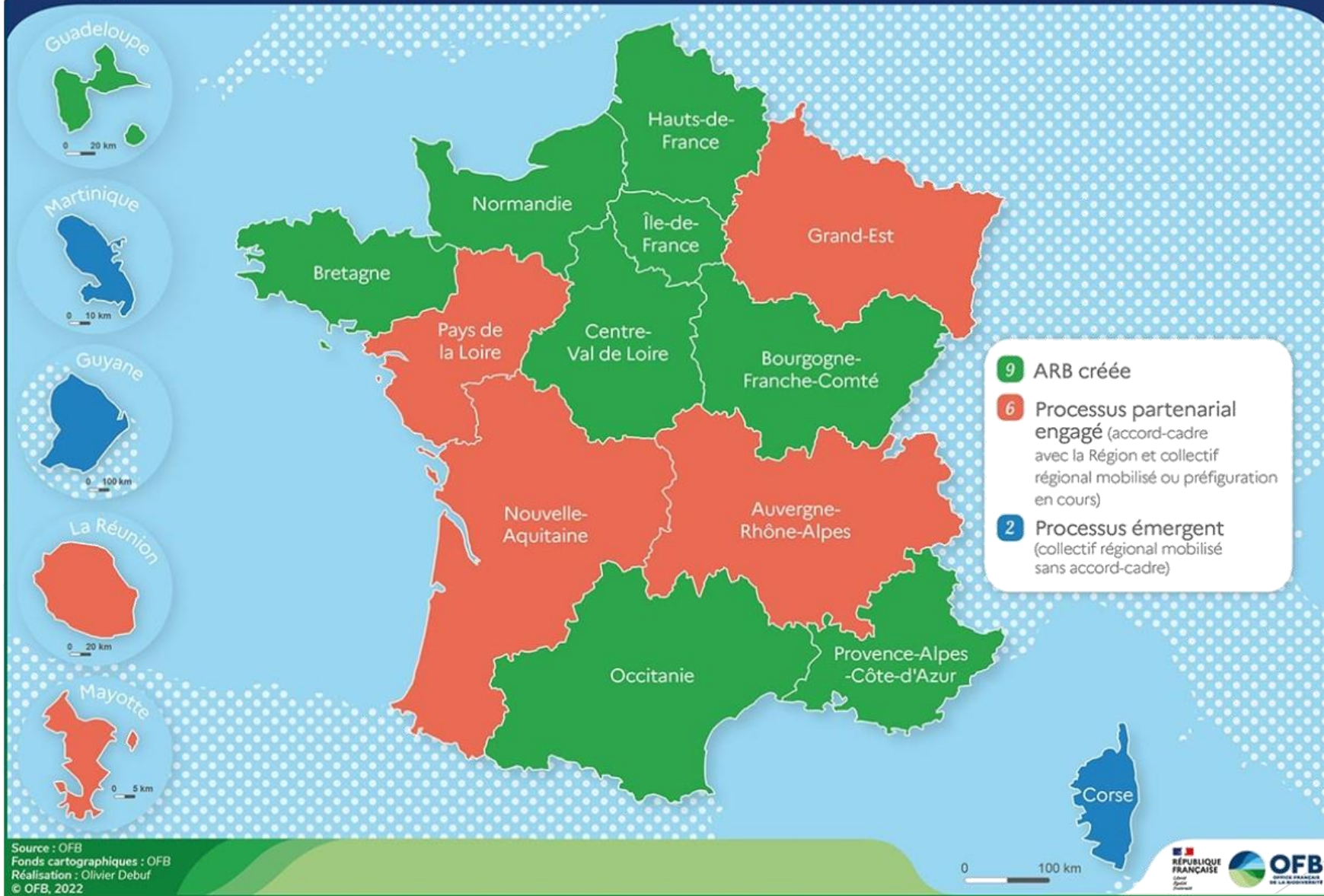
- ▶ 3000 agents
 - ▶ Dont 1700 inspecteurs de l'environnement
- ▶ 5 sites nationaux
- ▶ 13 directions régionales ou interrégionales
- ▶ 1 direction Outre-mer
- ▶ 93 services départementaux ou interdépartementaux
- ▶ 8 parcs naturels marins



Les Agences régionales de la biodiversité

- ▶ Associent l'ensemble des acteurs locaux volontaires d'une région pour agir en faveur de la biodiversité
- ▶ Créées à l'initiative de la Région et de l'OFB
- ▶ Missions dans le champ de l'OFB (sauf police de l'environnement)
- ▶ Chaque collectif régional et son organisation est propre à la Région

ARB - État d'engagement des partenariats régionaux biodiversité avec l'OFB en juin 2022

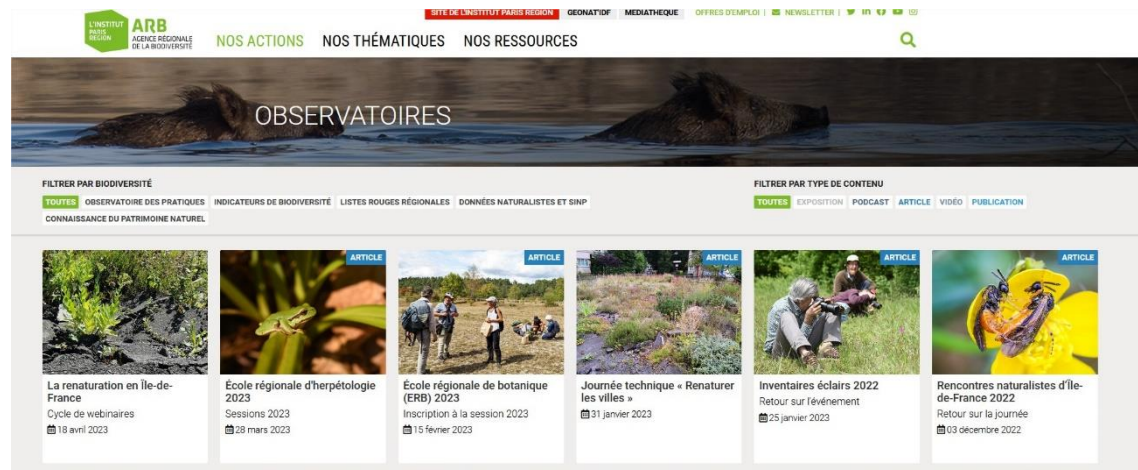


Les Agences régionales de la biodiversité

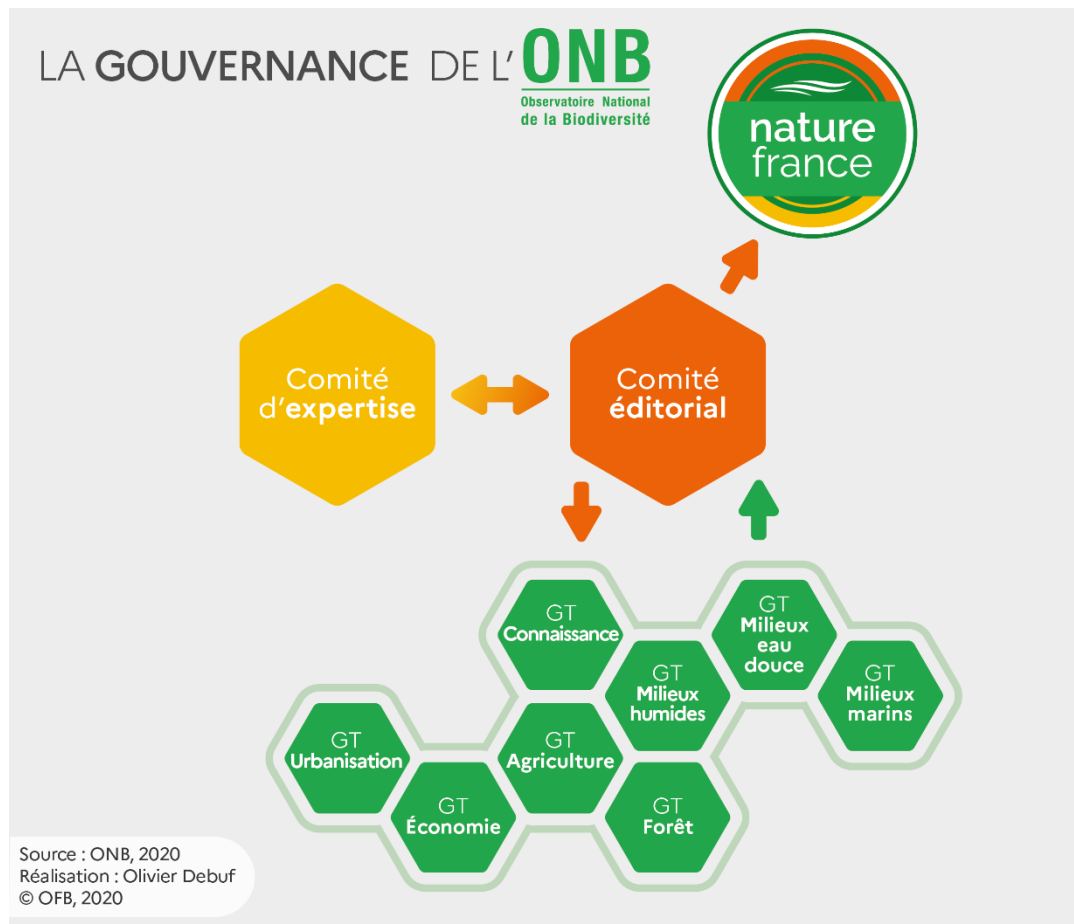
Agence régionale de la biodiversité Île-de-France



- ▶ Au sein de l'Institut Paris Région
- ▶ Parmi ses missions
 - ▶ Développement de la connaissance
 - ▶ Appui et soutien aux politiques franciliennes pour la biodiversité
 - ▶ Formation et expertise auprès des acteurs franciliens
 - ▶ Actions de sensibilisation aux enjeux liés à la biodiversité



L'Observatoire national de la biodiversité



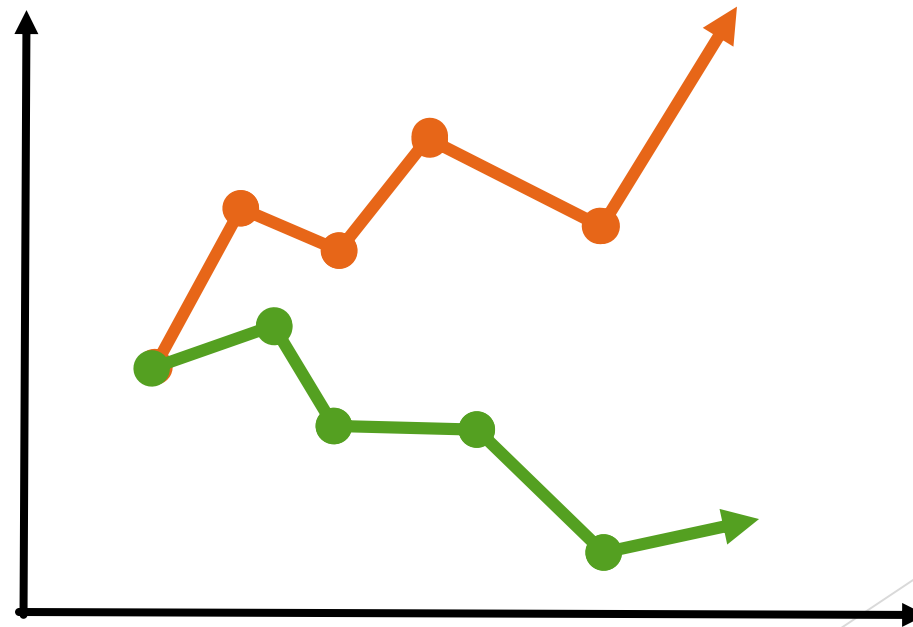
ONB
Observatoire National
de la Biodiversité

- ▶ Depuis 2012
- ▶ Un projet partenarial piloté par l'Office français de la biodiversité
- ▶ Documente l'état et évolution de la biodiversité, les pressions et les réponses de la société

L'Observatoire national de la biodiversité

- « Un indicateur est une mesure, généralement quantitative, qui peut être utilisée pour illustrer et faire connaître de façon simple des phénomènes complexes, y compris des tendances et des progrès dans le temps »

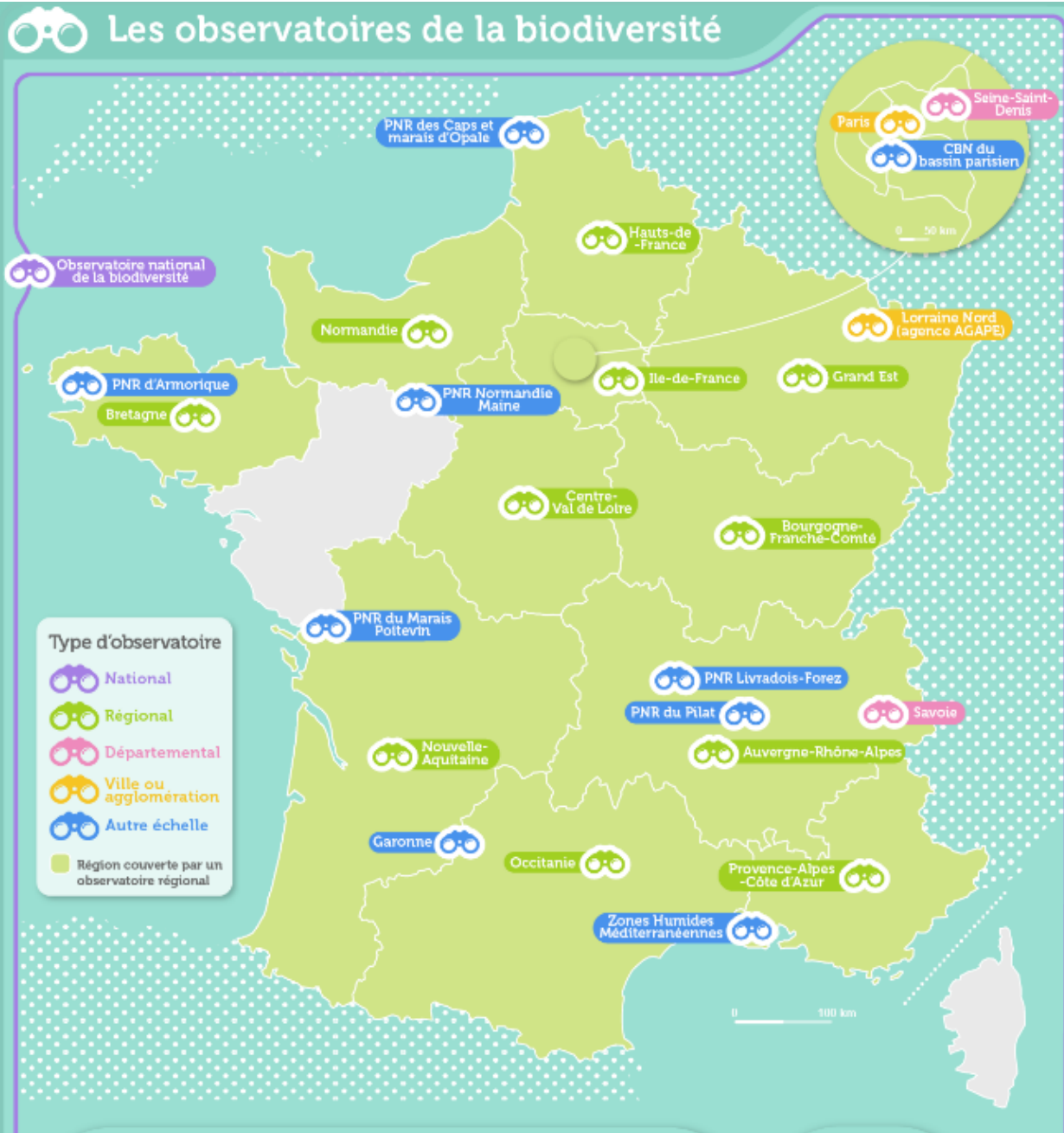
*Agence européenne de l'environnement,
2005*



L'Observatoire national de la biodiversité

- ▶ Plus de 120 indicateurs
- ▶ 16 indicateurs phares





Les observatoires territoriaux de la biodiversité

Toutes échelles territoriales

Structures diverses

En Île-de-France



- ▶ La mission d'observatoire incombe à l'Agence régionale pour la biodiversité IDF
 - ▶ Indicateurs de biodiversité
 - ▶ Listes rouges régionales
 - ▶ Données naturalistes



La biodiversité en France



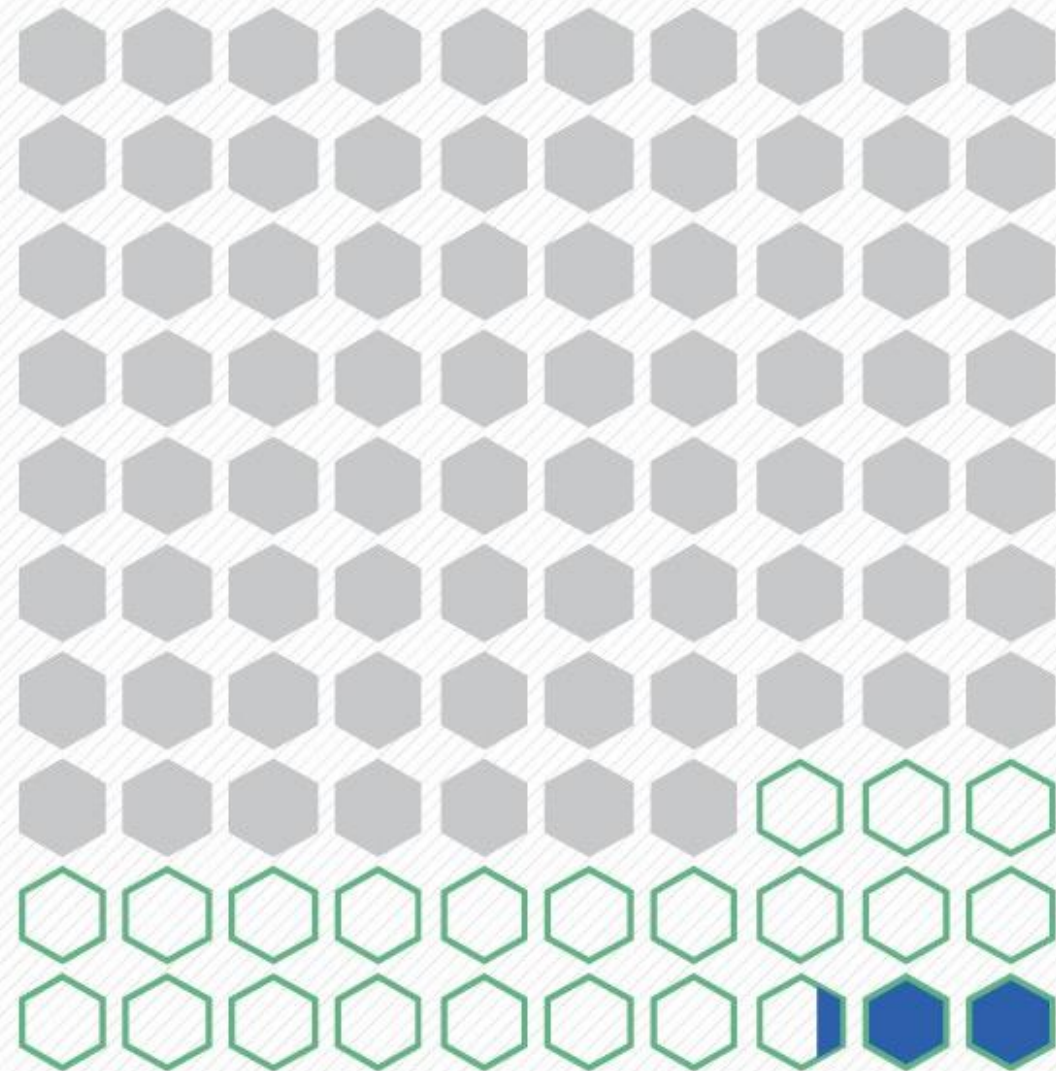
INCONNUES

 Monde

CONNUES

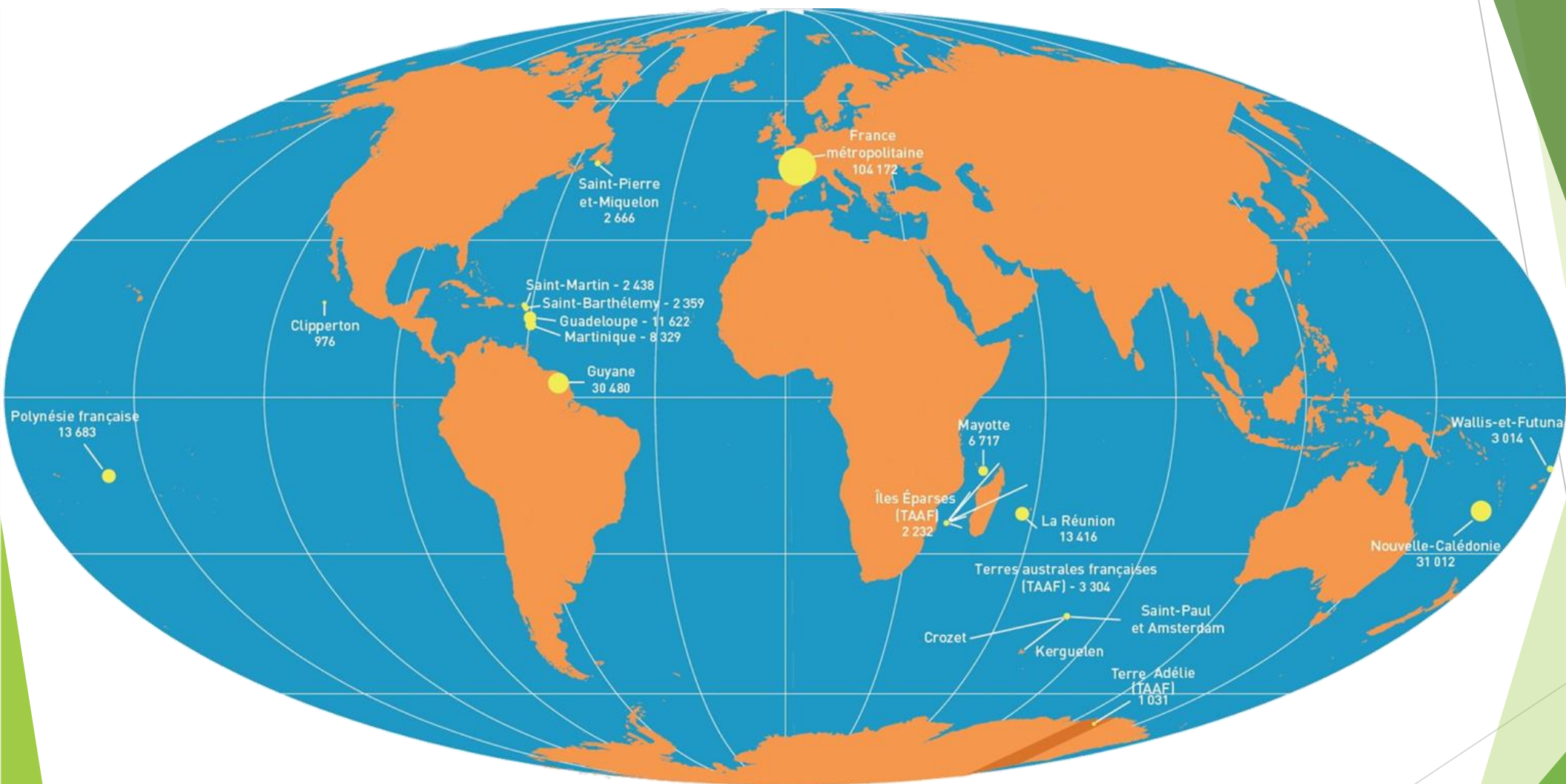
 **Monde**
2 106 030
espèces

 **France**
Métropole et outre-mer
202 456
espèces



Estimation totale : 8 à 12 millions d'espèces

Part des espèces françaises dans le monde



Les espèces en métropole et dans les territoires d’Outre-mer



Poissons
5 872

Métropole : 854
Outre-mer : 5 234



Plantes à fleurs
19 083

Métropole : 7 398
Outre-mer : 12 383



Oiseaux
1 769

Métropole : 599
Outre-mer : 1 445



Mollusques
12 537

Métropole : 2 481
Outre-mer : 10 248



Mammifères
438

Métropole : 161
Outre-mer : 323



Reptiles
420

Métropole : 47
Outre-mer : 380



Lichens
4 454

Métropole : 3 318
Outre-mer : 1 464



Algues
3 207

Métropole : 2 163
Outre-mer : 1 281



Libellules et demoiselles
476

Métropole : 97
Outre-mer : 392



Sauterelles et grillons
974

Métropole : 235
Outre-mer : 748



Coraux
1 450

Métropole : 111
Outre-mer : 1 356



Crustacés
10 474

Métropole : 4 486
Outre-mer : 6 296



Champignons à chapeau
11 236

Métropole : 9 813
Outre-mer : 1 963



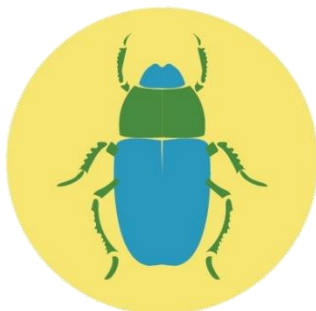
Araignées
2 825

Métropole : 1 694
Outre-mer : 1 168



Mousses
3 679

Métropole : 1 291
Outre-mer : 2 678



Coléoptères
23 902

Métropole : 11 011
Outre-mer : 13 189



Papillons
14 200

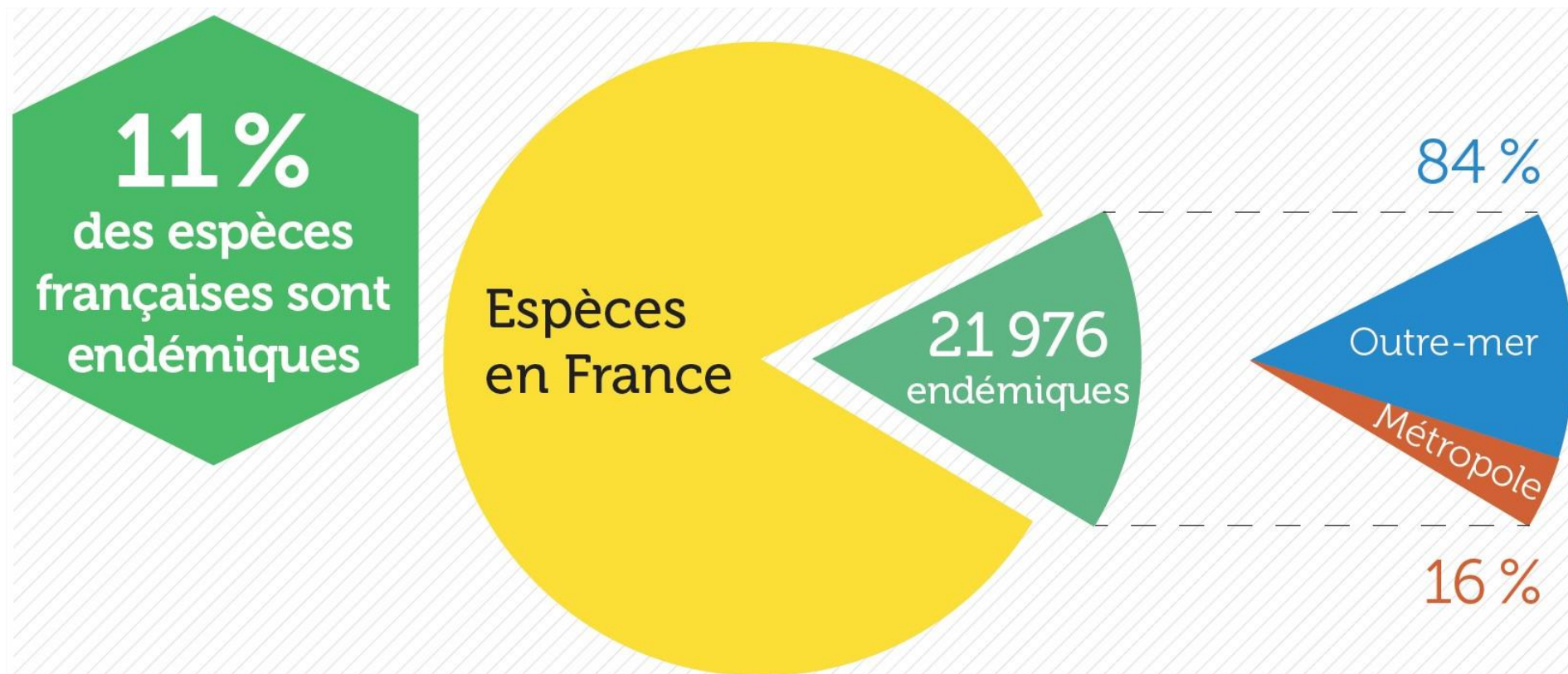
Métropole : 5 608
Outre-mer : 8 747



Amphibiens
188

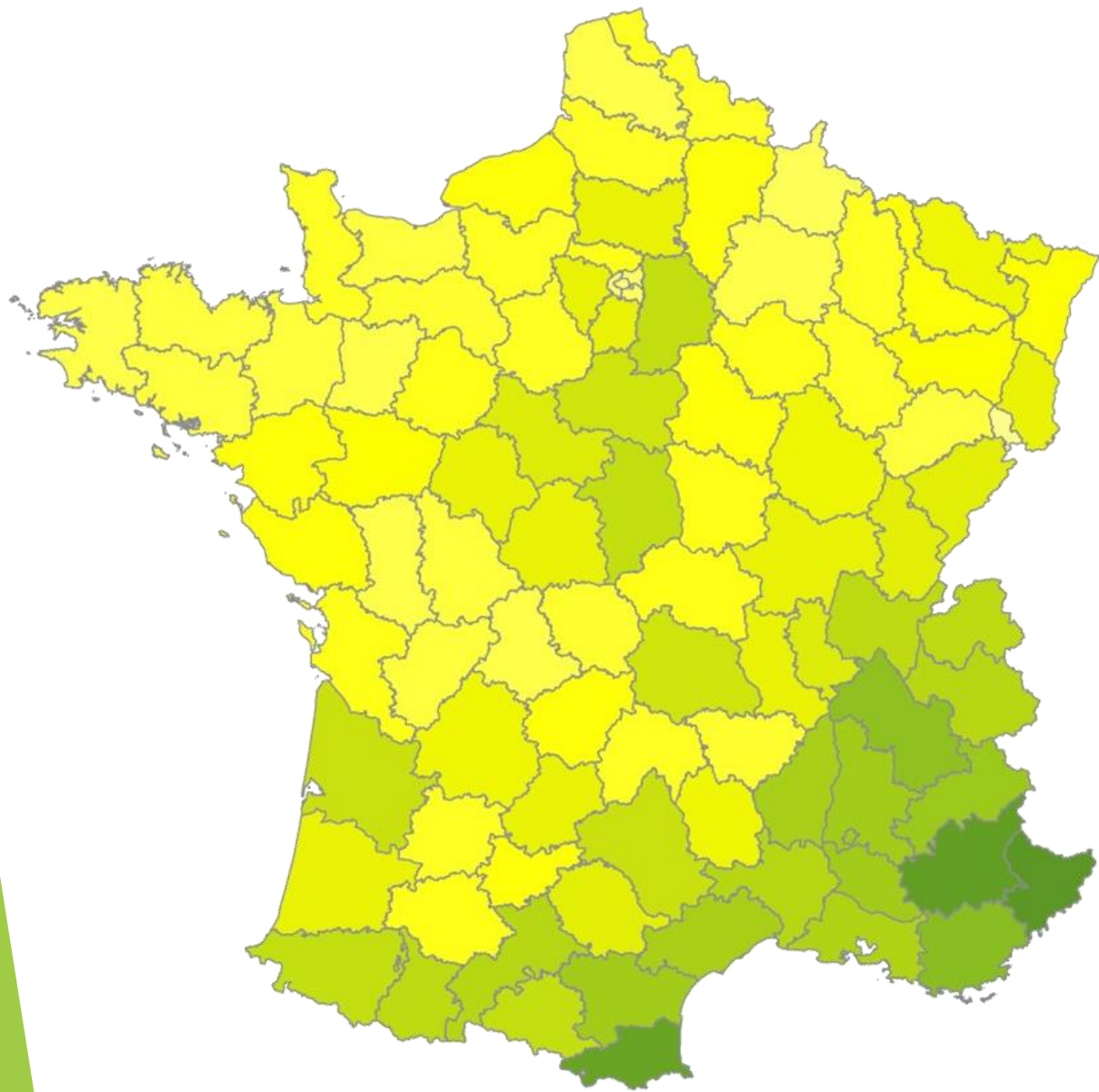
Métropole : 46
Outre-mer : 143

Les groupes d'espèces en France



Espèces endémiques

Espèce endémique d'un territoire = espèce présente **uniquement** dans ce territoire



Nombre d'espèces par départements

En Seine et Marne : environ 30 % des espèces de métropole



Les menaces sur la biodiversité

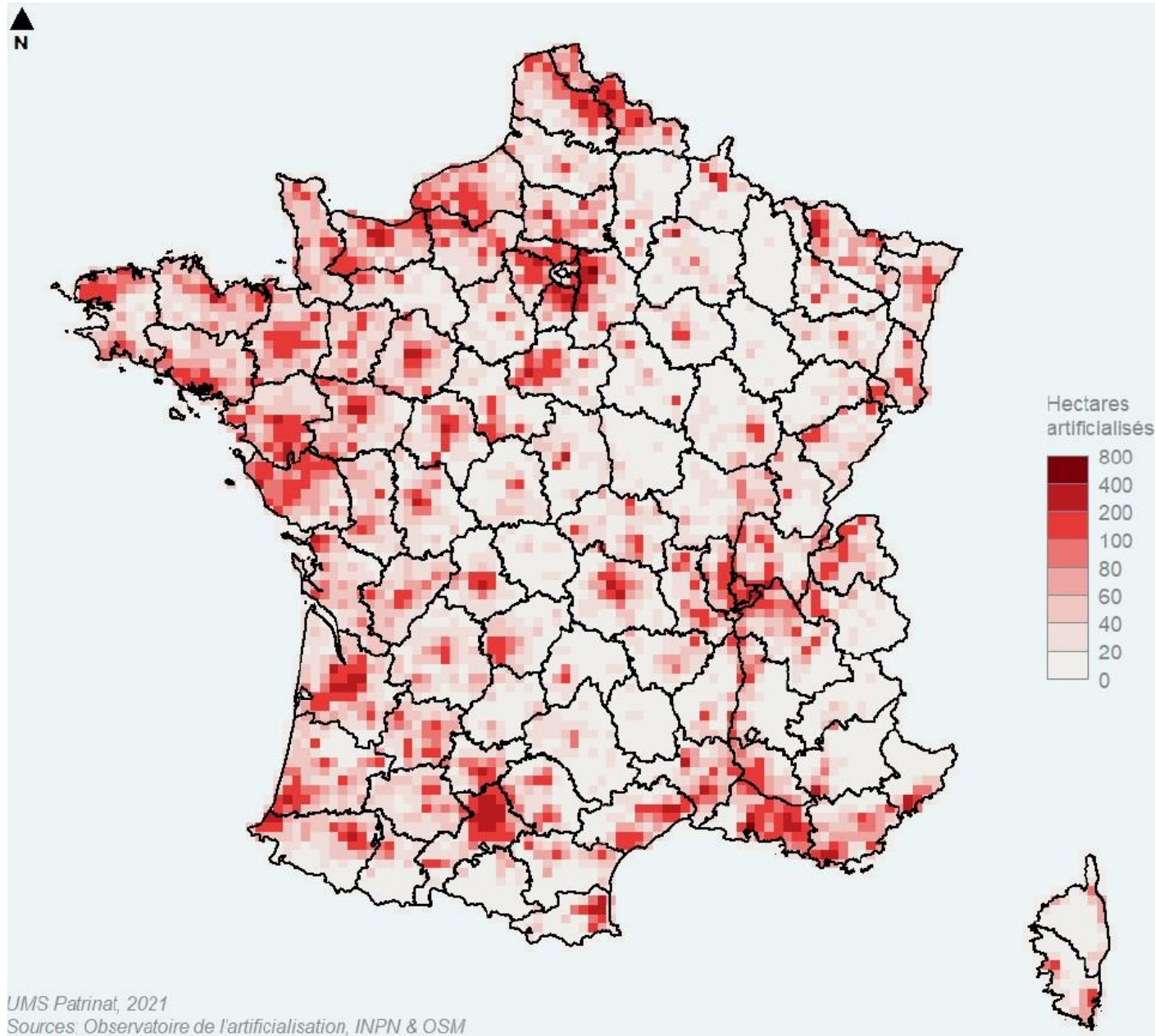


Les 5 grandes menaces qui pèsent sur la biodiversité selon l'IPBES

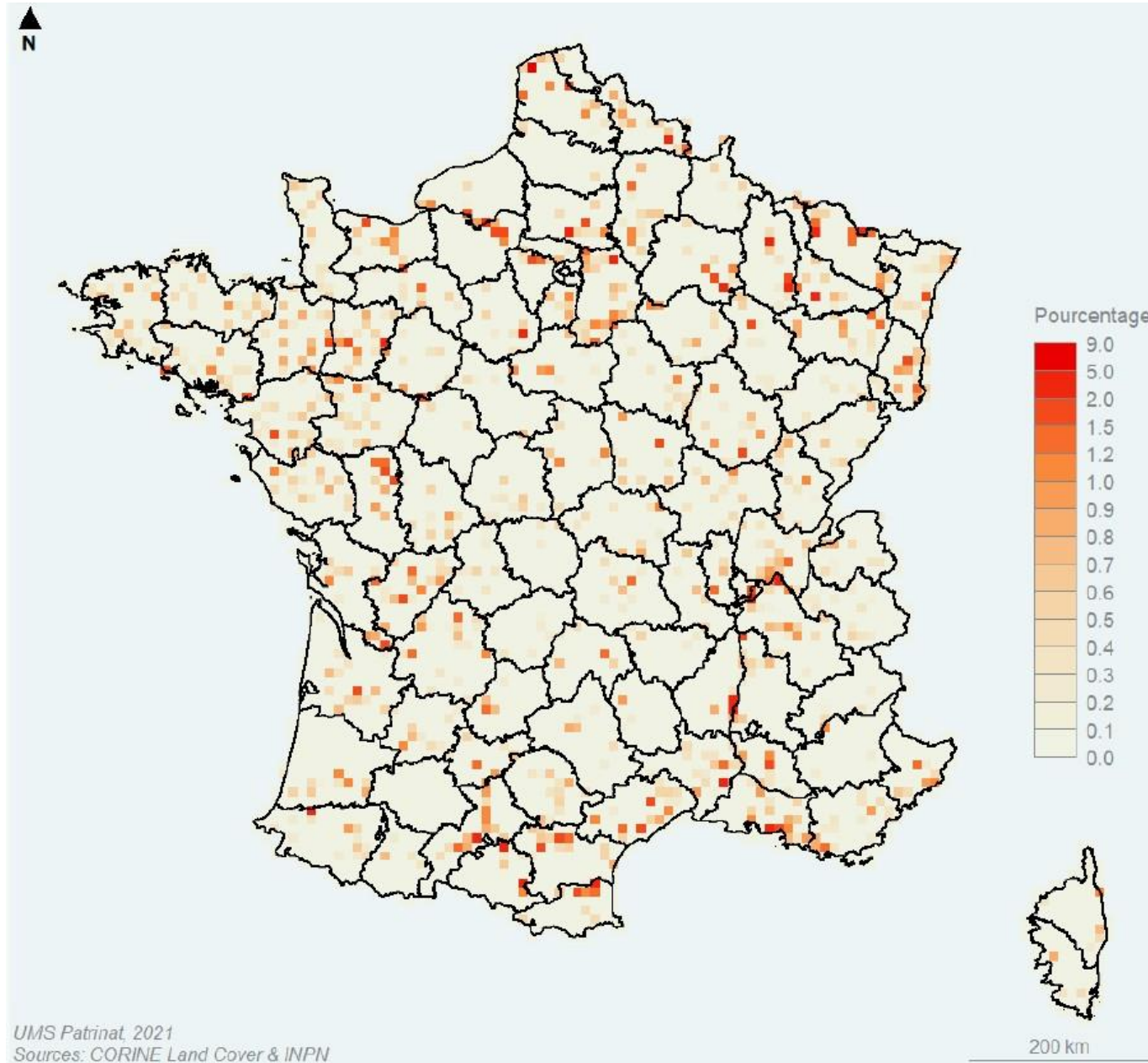
IPBES : Plateforme intergouvernementale sur la biodiversité et les services écosystémiques (équivalent du GIEC pour la biodiversité)

- ▶ les changements d'usage des terres et de la mer
- ▶ l'exploitation directe de certains organismes
- ▶ le changement climatique
- ▶ la pollution
- ▶ les espèces exotiques envahissantes

Changements d'usage des terres et de la mer



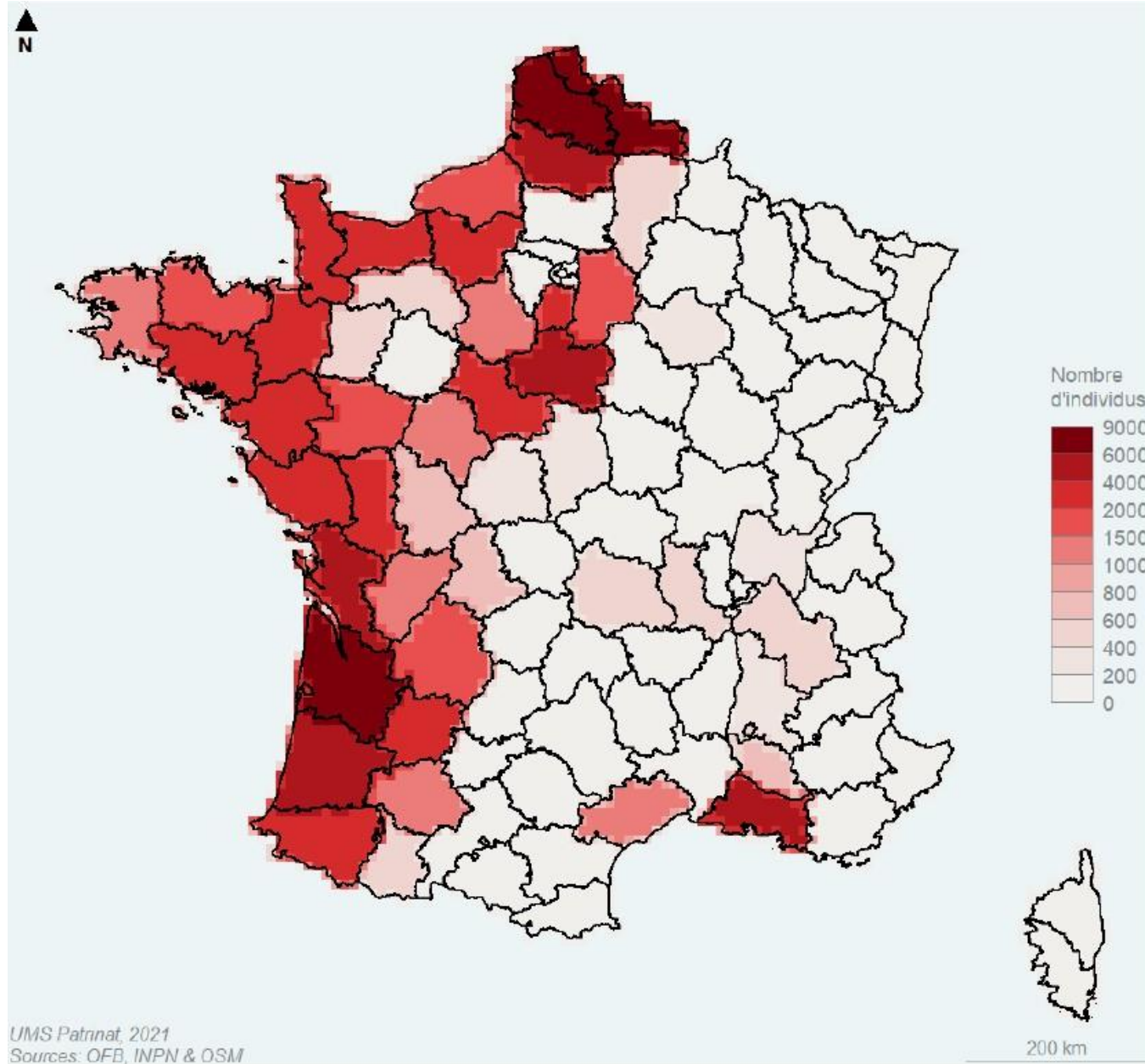
Changements d'usage des terres et de la mer



UMS Patinat, 2021
Sources: CORINE Land Cover & INPN

Extraction de
matériaux

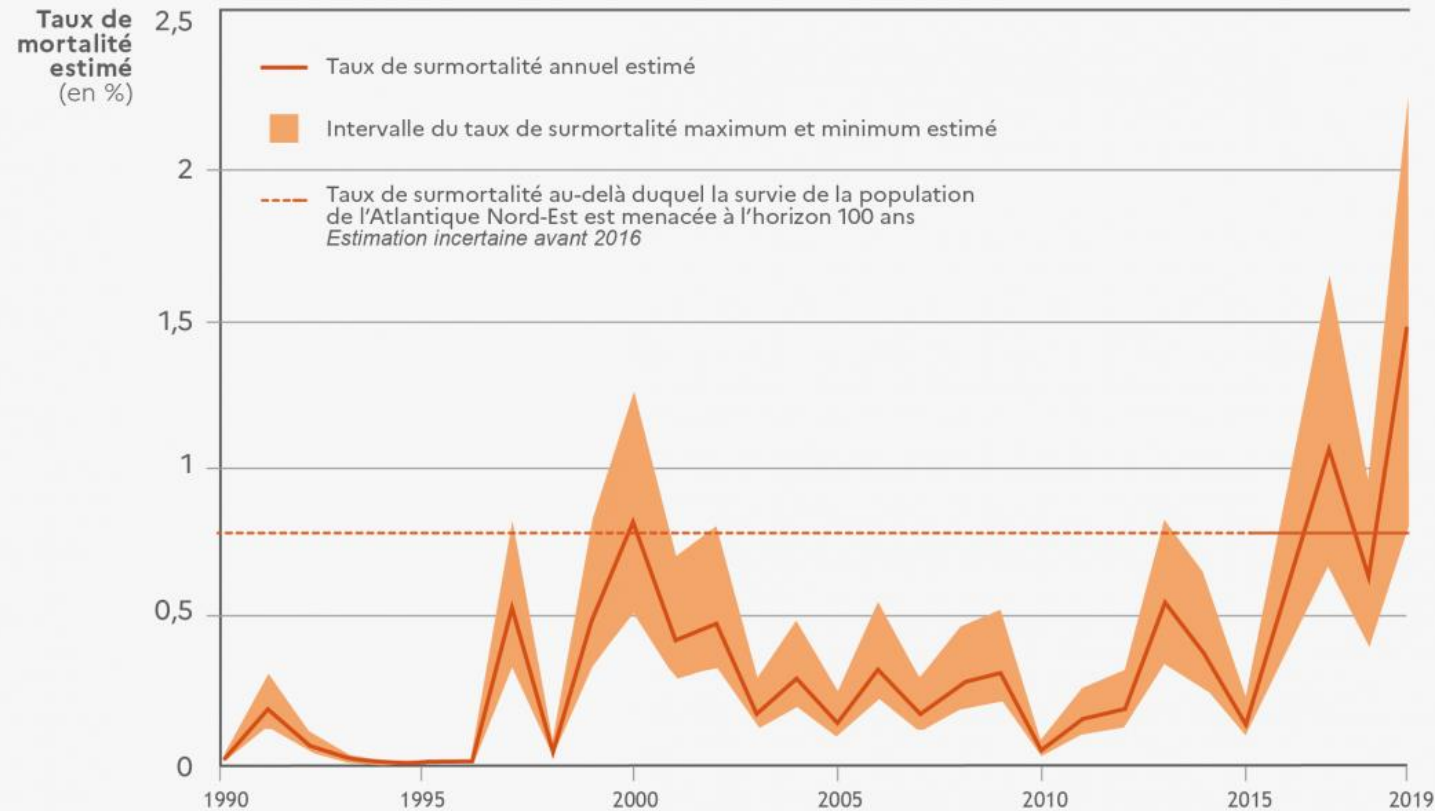
Exploitation directe de certains organismes



Chasse (oiseaux)

Exploitation directe de certains organismes

Estimation du taux de surmortalité de dauphins communs par captures accidentelles dans le Golfe de Gascogne

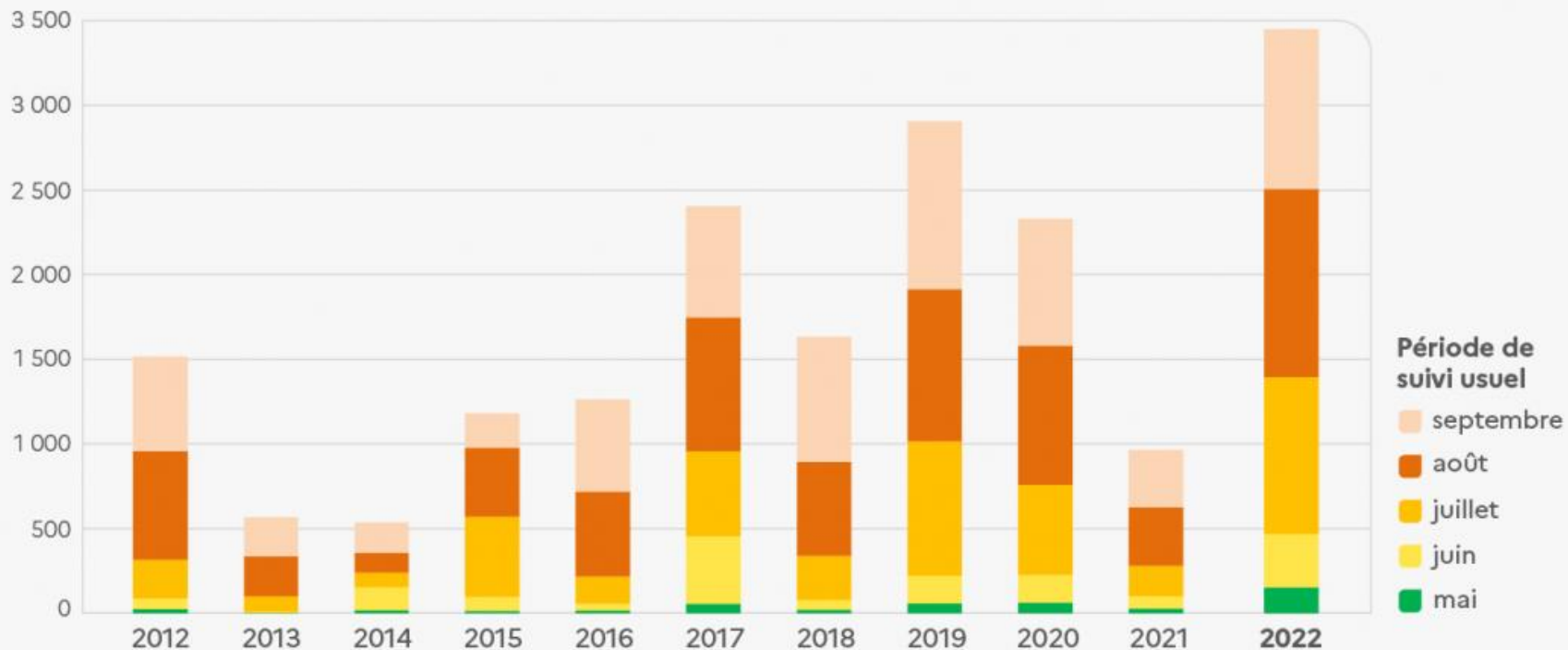


Changement climatique

Nombre de stations en assec par mois et par année entre 2012 et 2022 en France métropolitaine

ONB
Observatoire National
de la Biodiversité

Nombre de stations



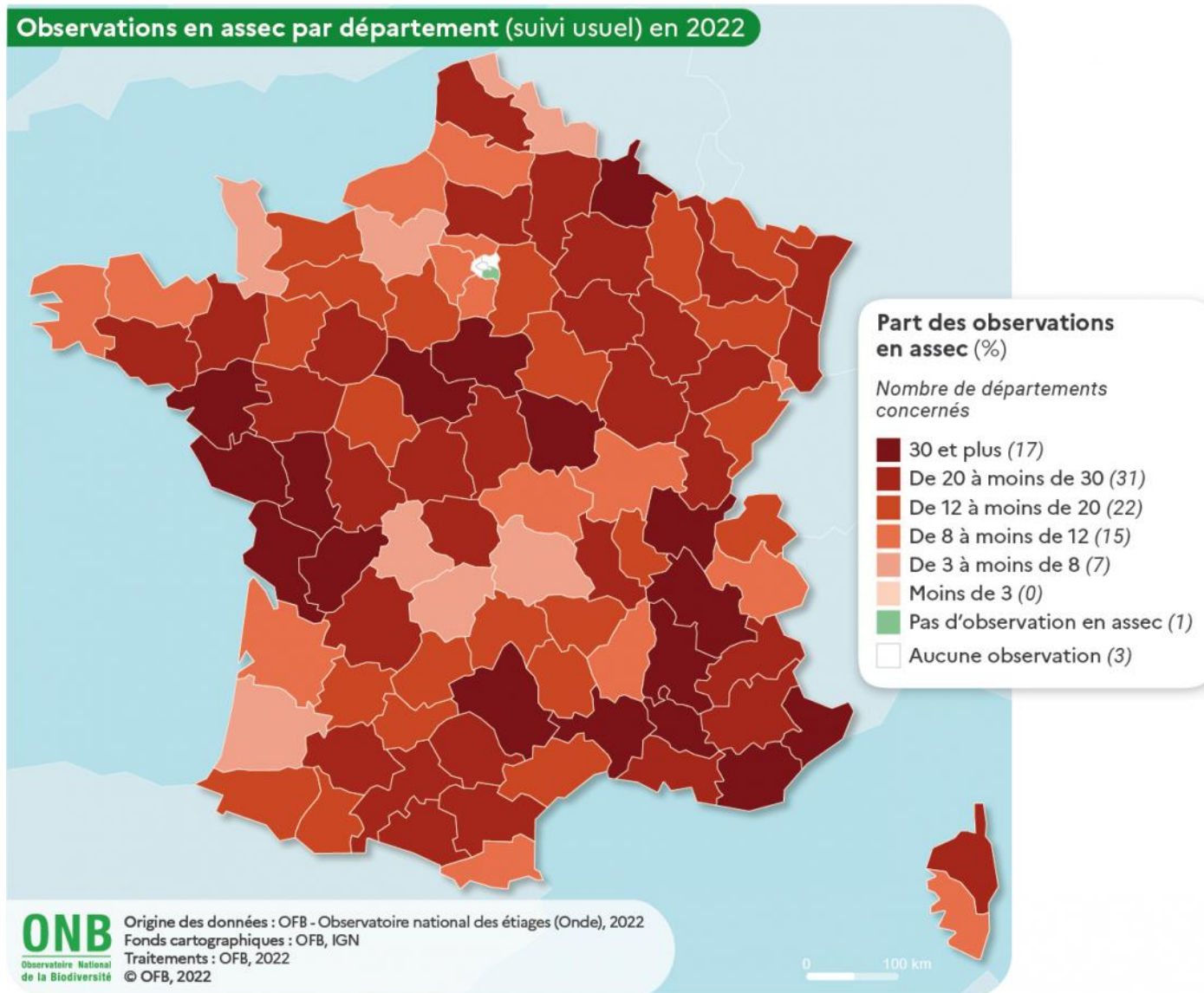
Source : Office français de la biodiversité - observatoire Onde, 2022

Traitements : OFB, décembre 2022

© OFB, 2022



Changement climatique



Note : La représentation cartographique par département est justifiée par la volonté de se placer au plus près des politiques publiques pertinentes : les décisions d'arrêts de prélèvements d'eau dépendent, en effet, des préfets.

Changement climatique

Nombre annuel moyen de jours de gel en France métropolitaine

Le nombre annuel de jours de gel a diminué de 2,5 jours en moyenne par décennie sur la période 1961-2010.

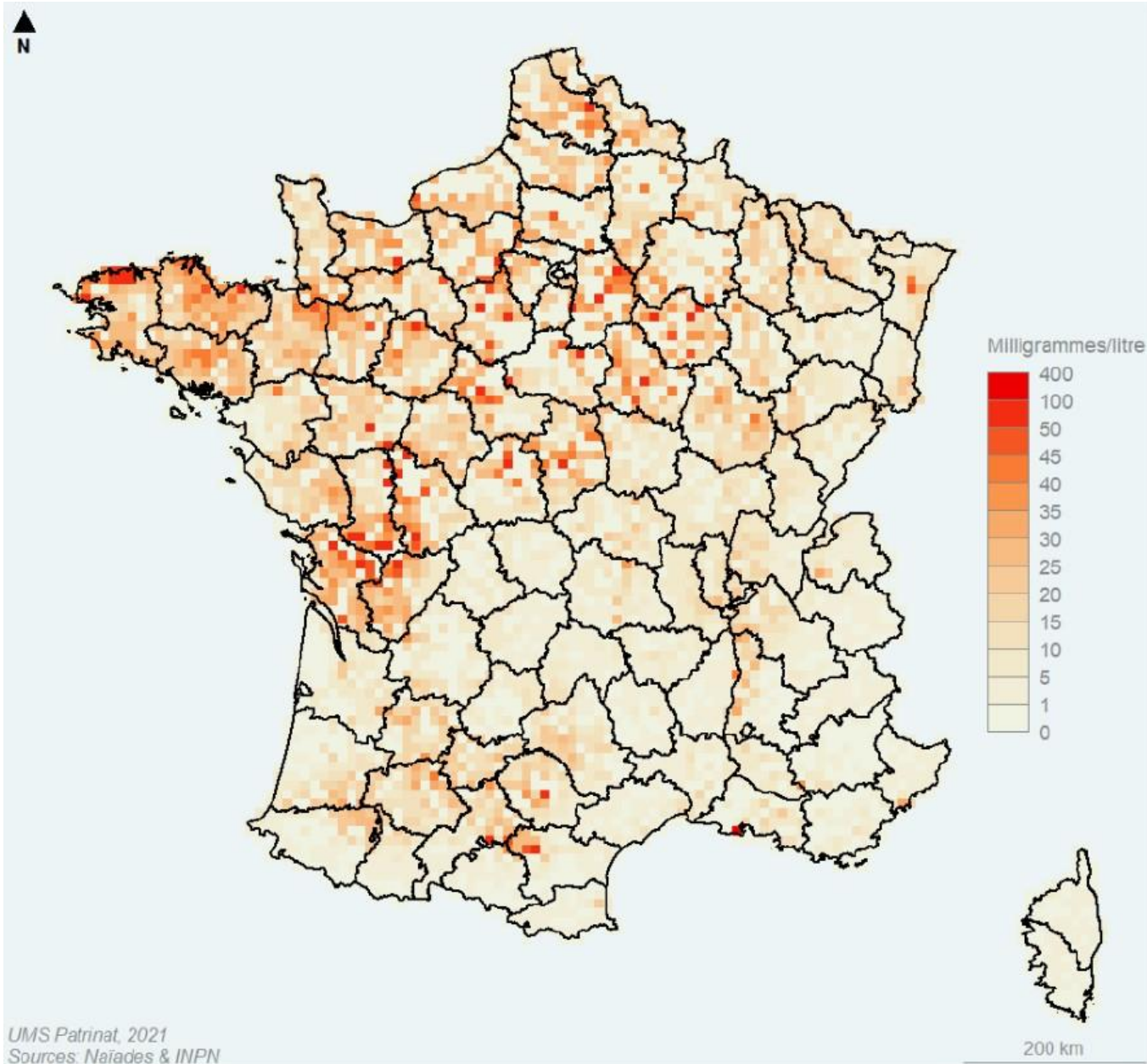
-2,5 jours de gel annuel par décennie

sur la période 1961-2010

ONB

Observatoire National
de la Biodiversité

Pollution

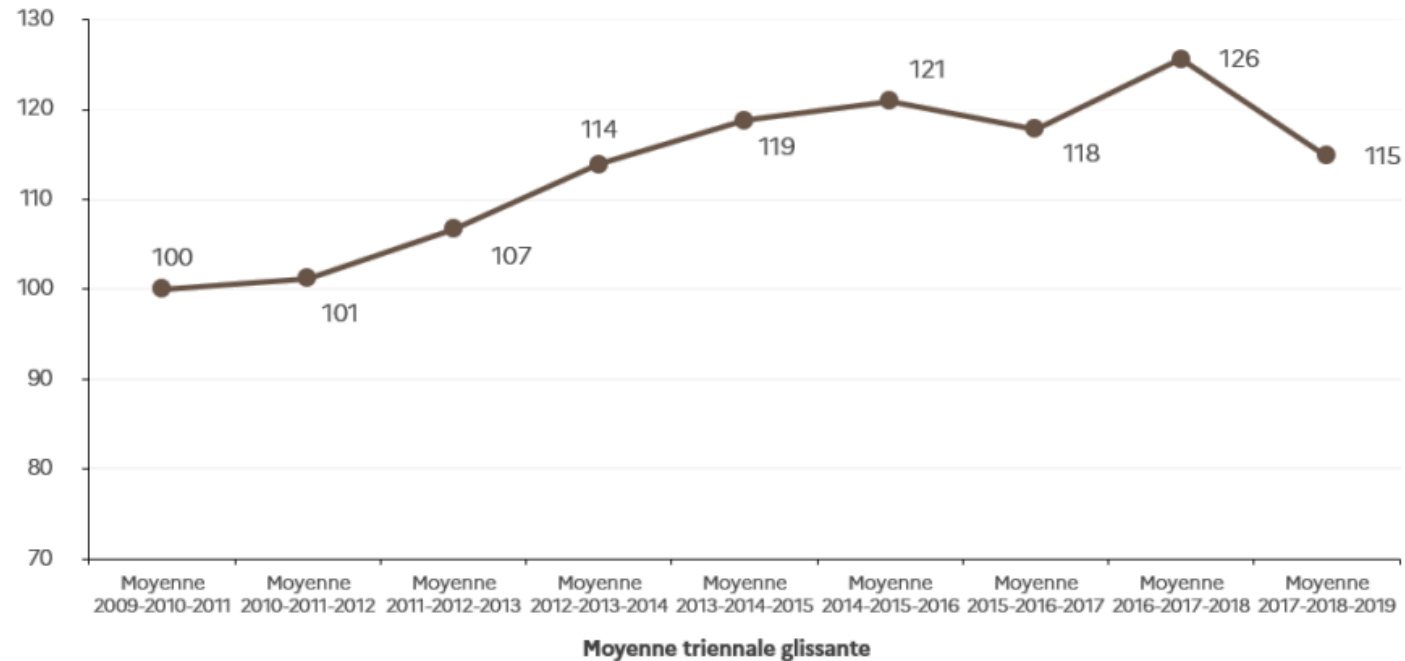


Nitrates dans les
eaux de surface

Pollution

Evolution du nombre de doses unités de produits phytosanitaires en usage agricole (indicateur NODU - usage agricole)

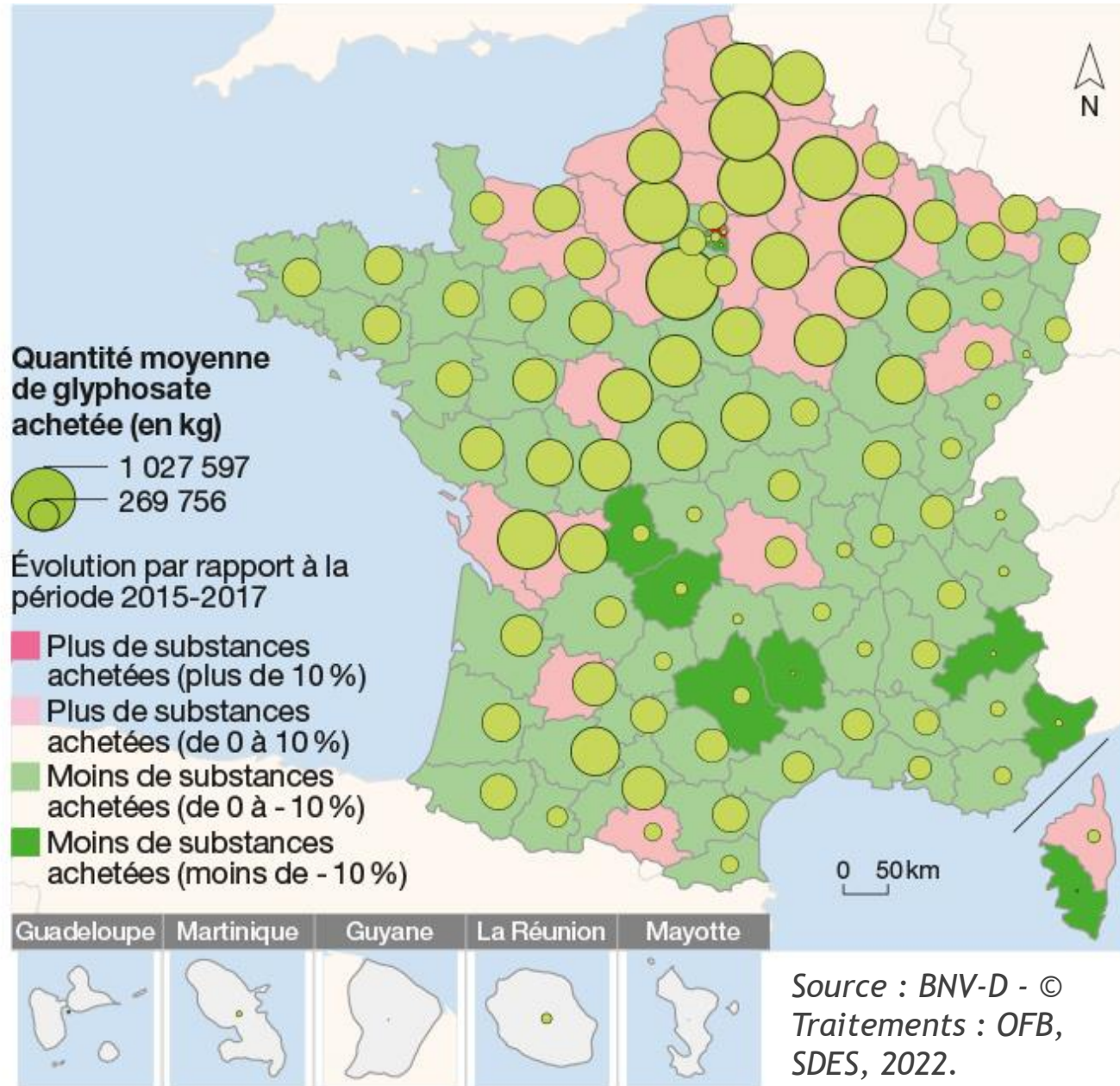
Indice base 100
en 2009-2011



+15 %
des ventes de
de produits
phytosanitaires
pour usage
agricole

Note : Série révisée tenant compte des modifications en temps réel de la BNV-D (nouvelles déclarations, retraits ou modifications de déclarations, corrections après contrôles). Usage agricole, hors traitements de semences et produits de la liste "biocontrôle vert". Nombre de doses unités (NODU) en millions d'hectares.

Pollution



Produits
phytosanitaires
tous usages confondus

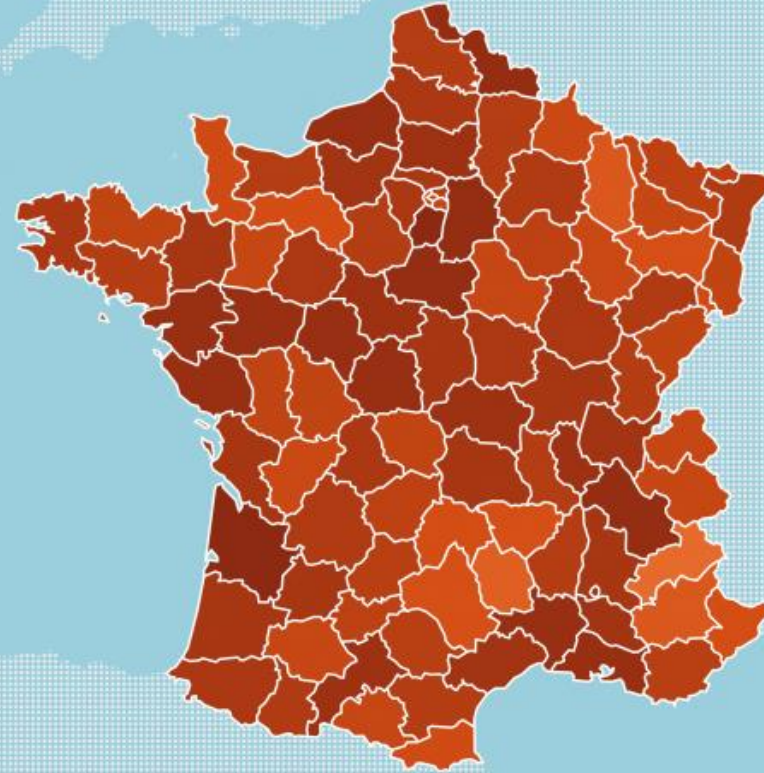
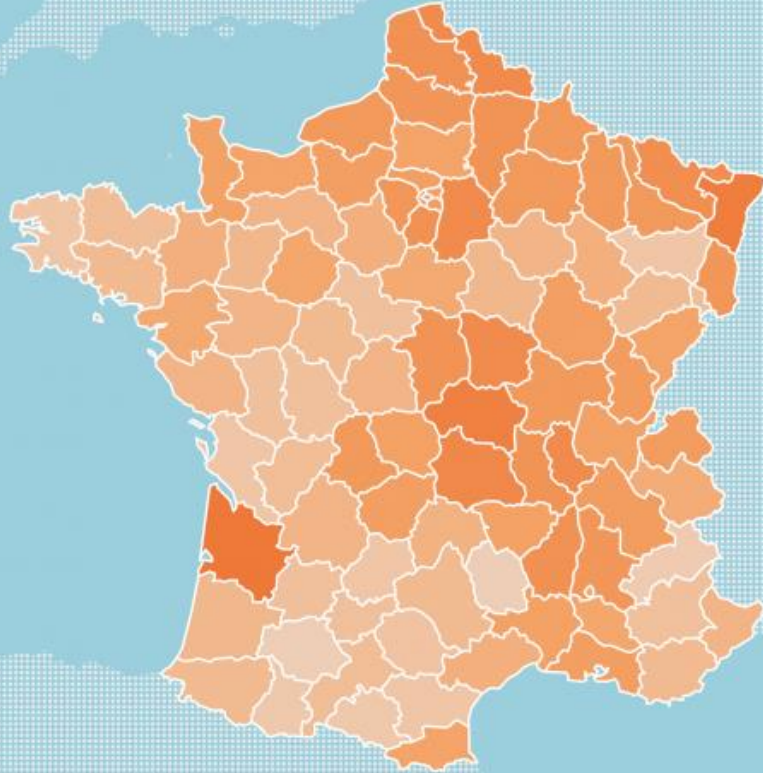
Source : BNV-D - ©
Traitements : OFB,
SDES, 2022.

Espèces exotiques envahissantes

Richesse départementale en espèces exotiques envahissantes (EEE) parmi un panel de 84 EEE

Période 1953-1982

Période 1983-2022



De 1 à 32 espèces

De 28 à 64 espèces

0 16 32 48 64

0 100 km

ONB
Observatoire National
de la Biodiversité

Visuel ONB, d'après :
Origine des données : INPN/SINP, mars 2022
Traitements : PatriNat (OFB-CNRS-MNHN)

+11
espèces
exotiques
envahissantes
par département
tous les 10 ans



Observatoire National
de la Biodiversité

Sur la période 1982-2022,
en France métropolitaine

Comment se porte la biodiversité en France ?

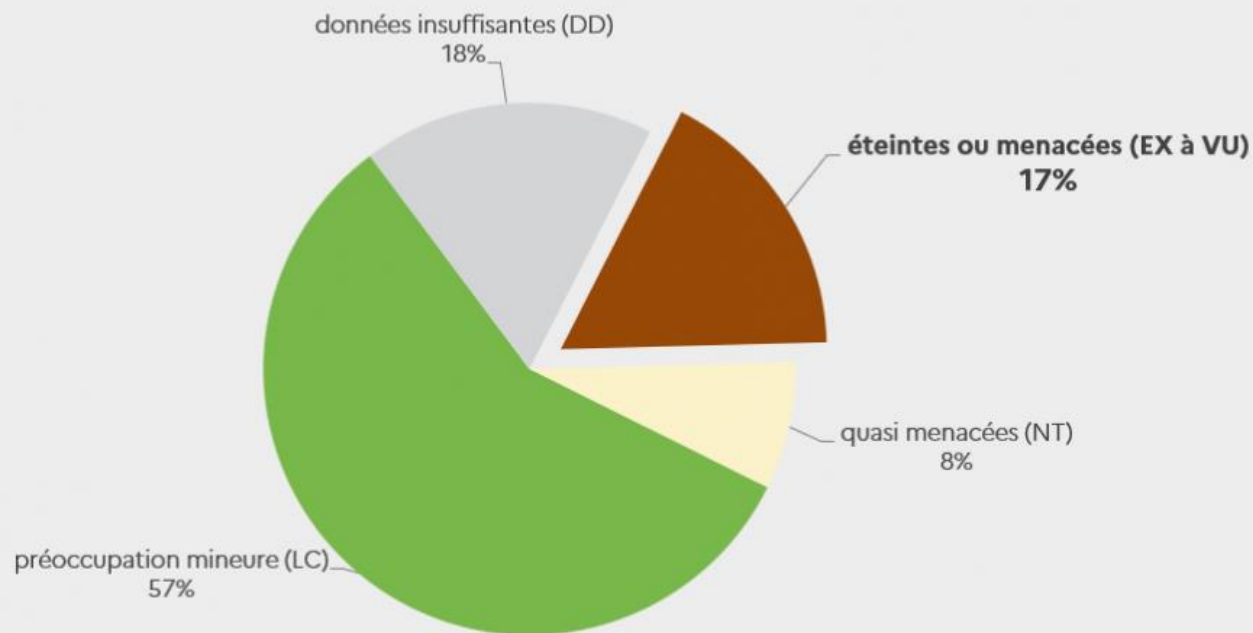
Quelques chiffres sur les espèces



Espèces menacées

Part moyenne des espèces de vertébrés, d'invertébrés et de flore en catégories éteintes ou menacées dans la Liste rouge nationale (N=13 464)

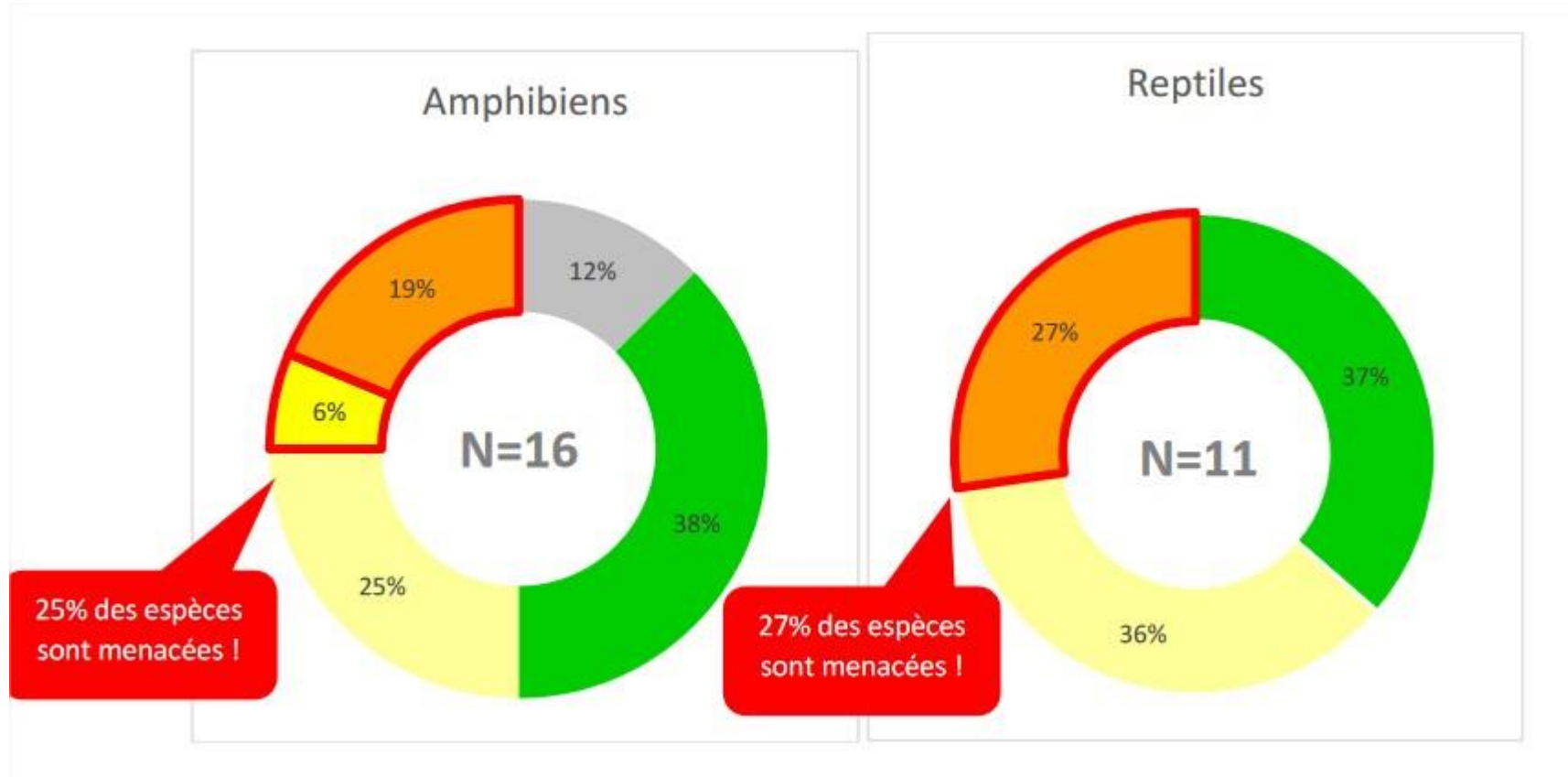
17 % des espèces sont **éteintes ou menacées** en France



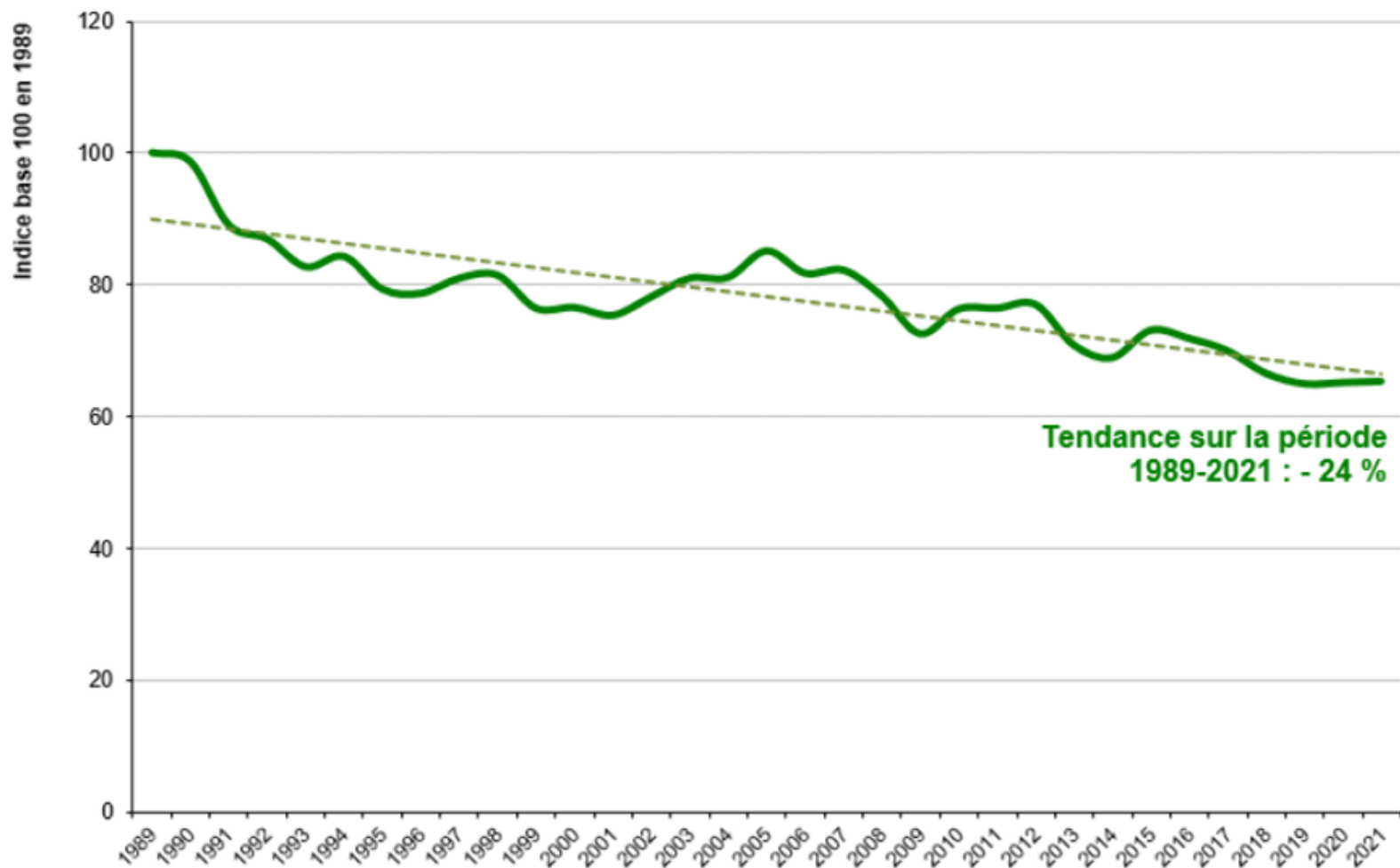
Note : groupes taxonomiques considérés = mammifères, oiseaux nicheurs (hors espèces visiteuses strictes ou nicheuses probables), reptiles, amphibiens, poissons d'eau douce, requins, raies et chimères (Sélaciens), crustacés terrestres et d'eau douce, mollusques, abeilles, papillons de jour, phasmes, mantes, coléoptères, flore vasculaire.

La liste des groupes évalués dépend des territoires. Seuls les groupes taxonomiques évalués en entier sont représentés. N désigne le nombre d'espèces évaluées.

Espèces menacées en Île-de-France



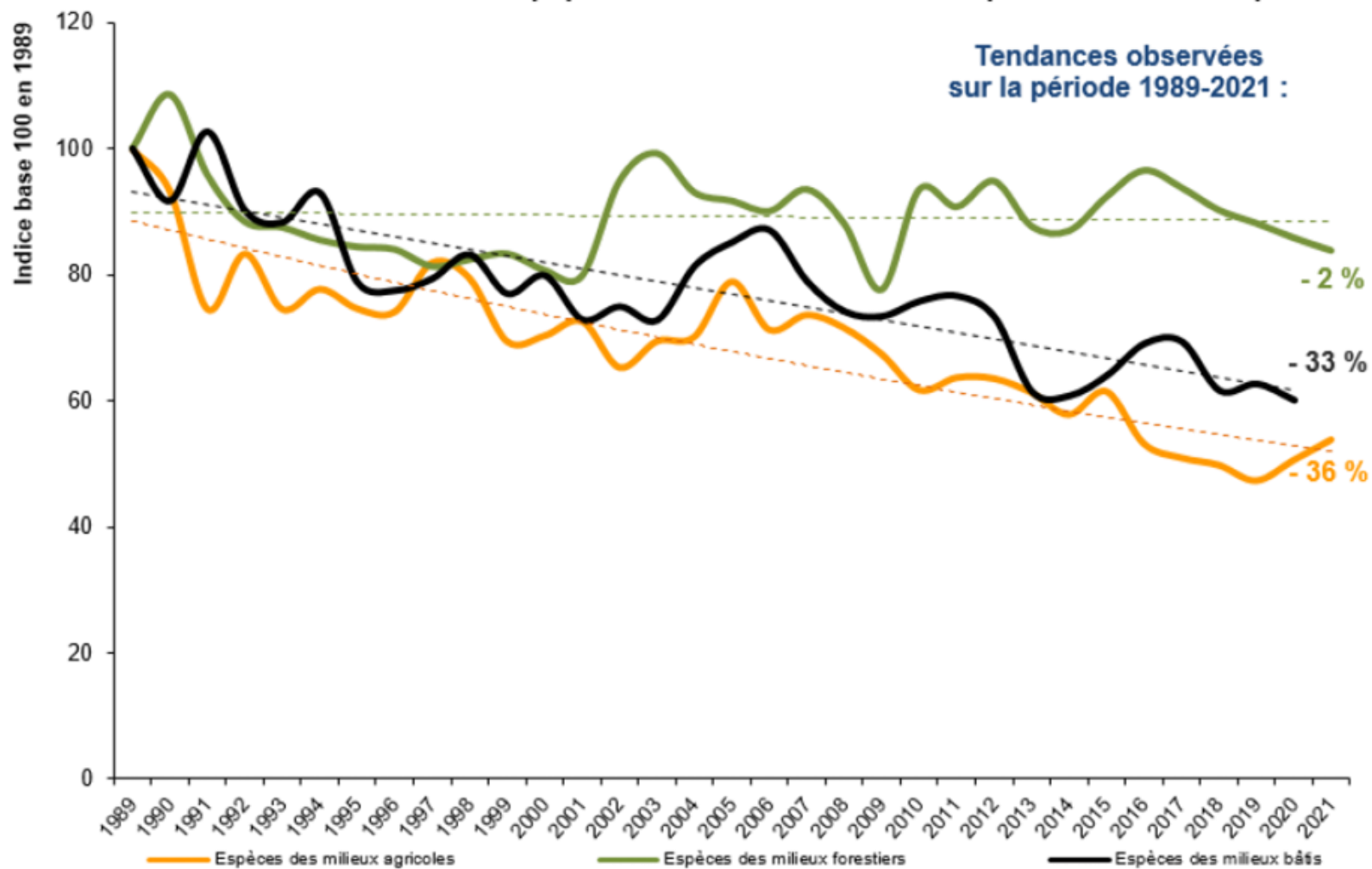
Evolution de l'abondance des populations d'oiseaux communs spécialistes métropolitains



Population
d'oiseaux
communs
spécialistes

Note : les oiseaux communs "spécialistes" correspondent aux espèces communes des milieux agricoles, forestiers et bâtis.

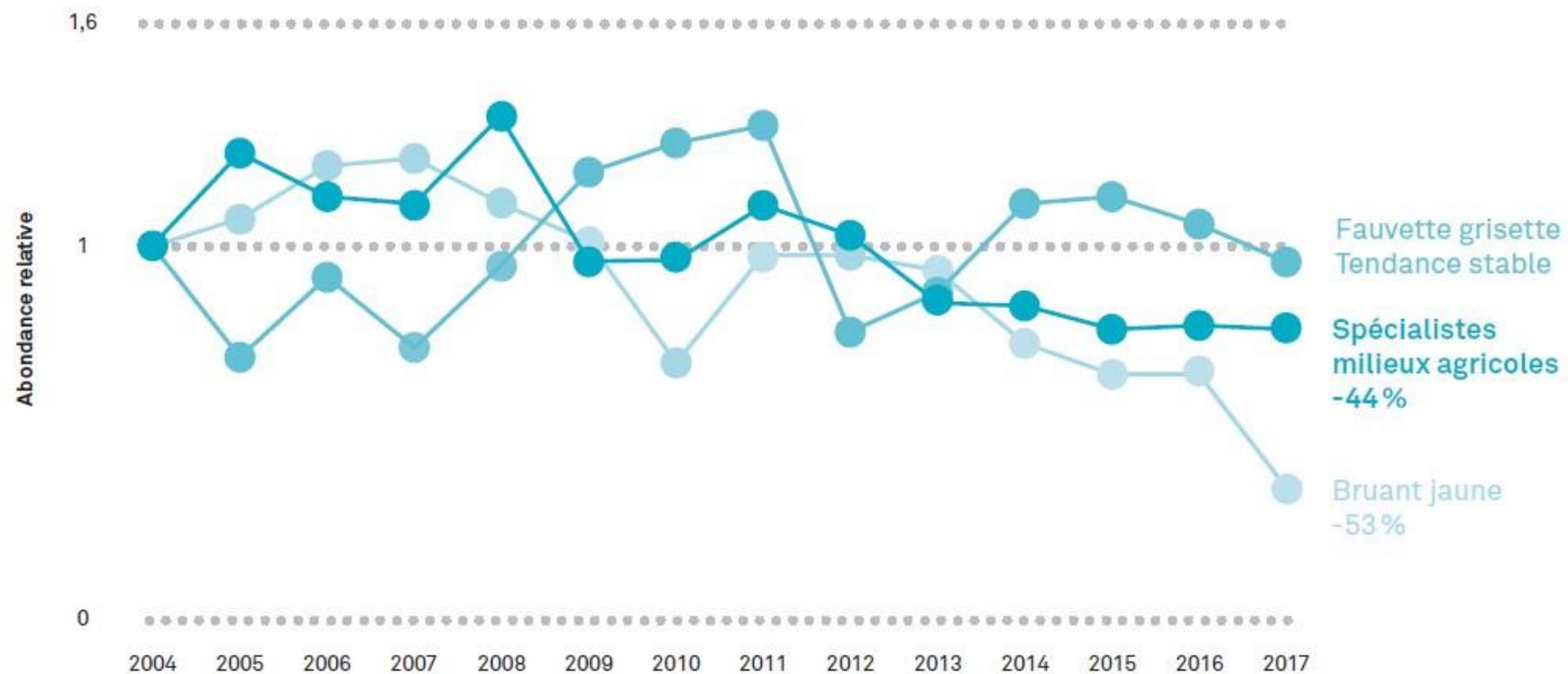
Evolution de l'abondance des populations d'oiseaux communs spécialistes en métropole



Population
d'oiseaux
communs
spécialistes

Population d'oiseaux communs spécialistes agricoles en Île-de-France

Figure 10 ÉVOLUTION DES EFFECTIFS D'OISEAUX AGRICOLES



66 %

des espèces
de papillons
de jour
ont disparu
d'au moins
un département

34 %

101 espèces
ont été revues
dans tous
les départements
déjà identifiés

En 2000-2020 par rapport à 1900-2000

200 espèces
n'ont pas été revues
dans au moins
un département

ONB

Observatoire National
de la Biodiversité

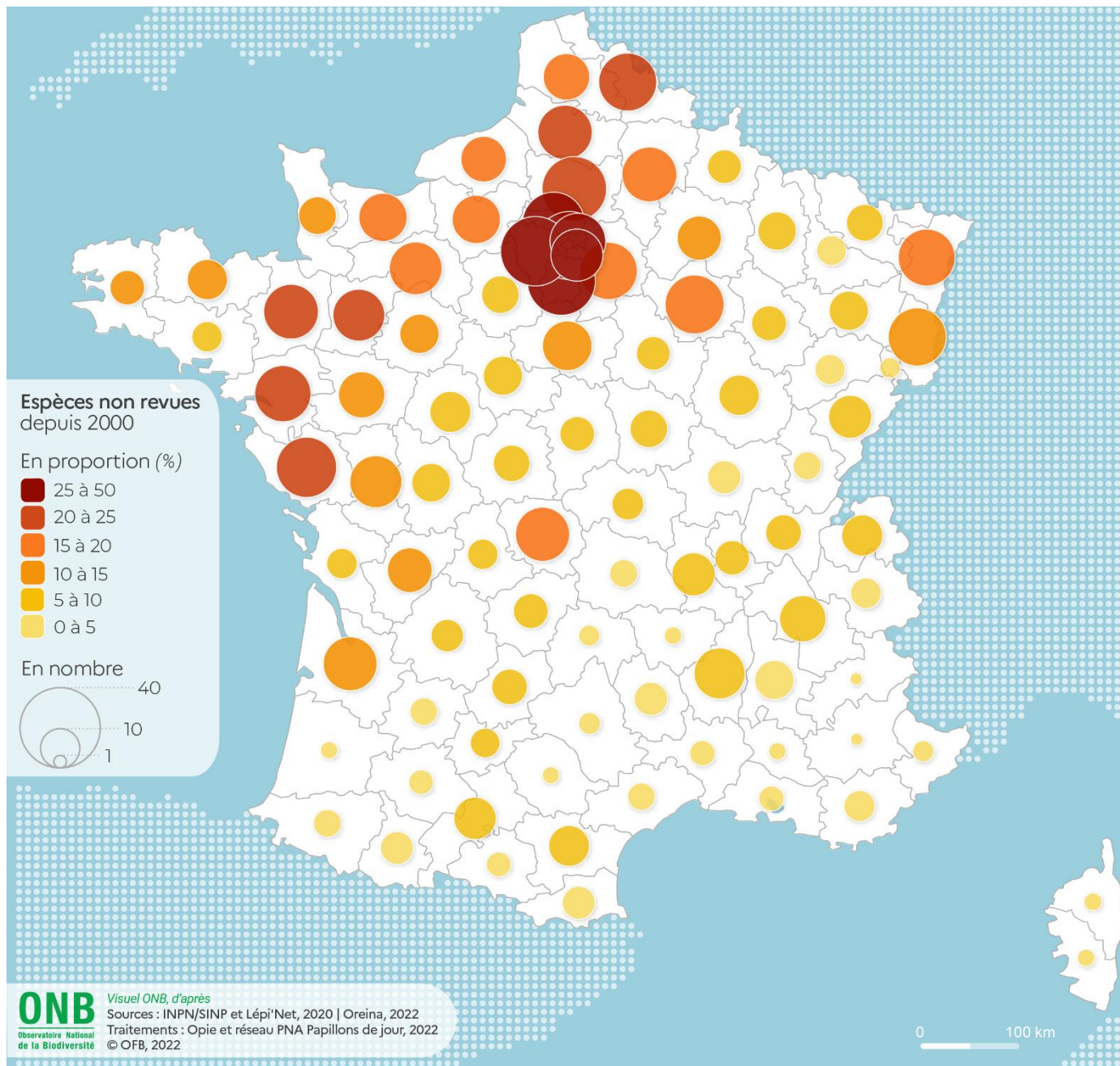
Visuel ONB d'après :

Sources : INPN/SINP et Lépi'Net, 2020 | Oreina, 2022

Traitements : Opie et réseau PNA Papillons de jour, 2022

© OFB, 2022

Papillons de jour



Papillons de jour

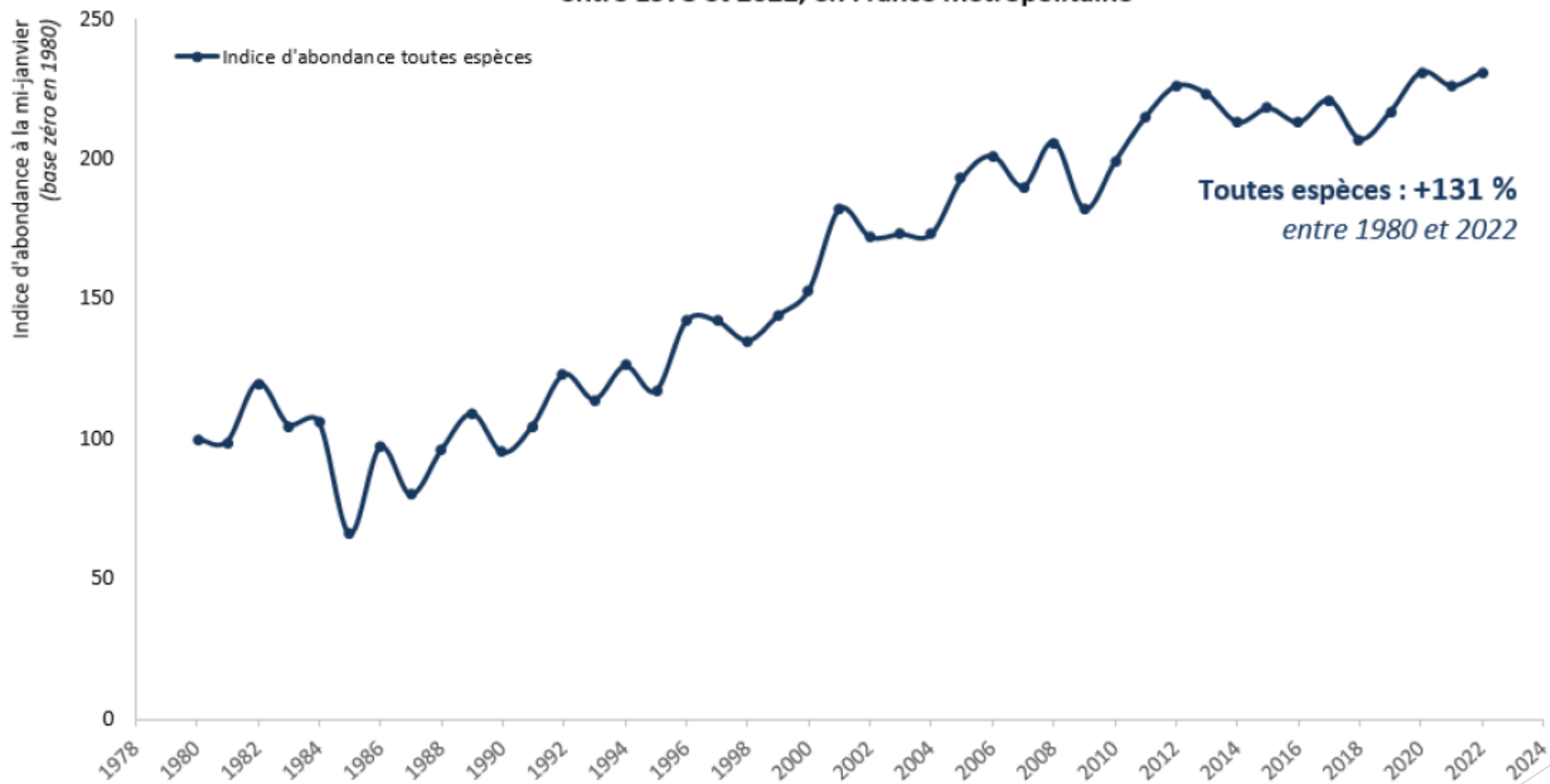
- ▶ 18 % des papillons de jour non revus en Seine-et-Marne

Des signaux encourageants



Oiseaux d'eau

Évolution des populations d'oiseaux d'eau hivernants (toutes espèces confondues)
entre 1978 et 2022, en France métropolitaine



Note : Moyenne géométrique pondérée des indices de n=66 espèces d'oiseaux d'eau régulières et abondantes ; le taux d'évolution entre 1980 et 2022 est basé sur la différence entre l'indice 1980 et 2022.

ONB

Observatoire National
de la Biodiversité

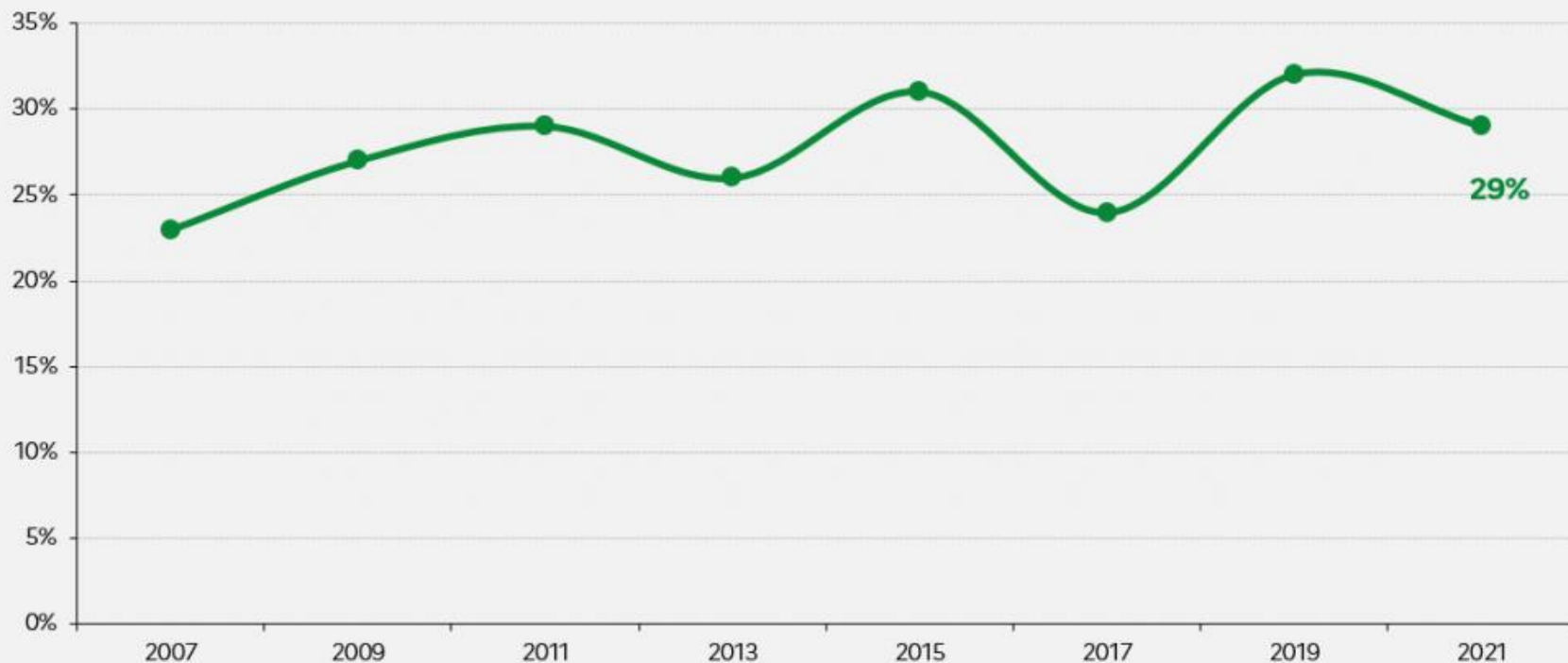
Visuel ONB, d'après :

Origine des données : LPO France

Traitements : LPO France, Juillet 2022.

Importance de la biodiversité pour les français

Proportion de la population française mettant la disparition de certaines espèces végétales ou animales parmi les deux problèmes liés à la dégradation de l'environnement les plus préoccupants

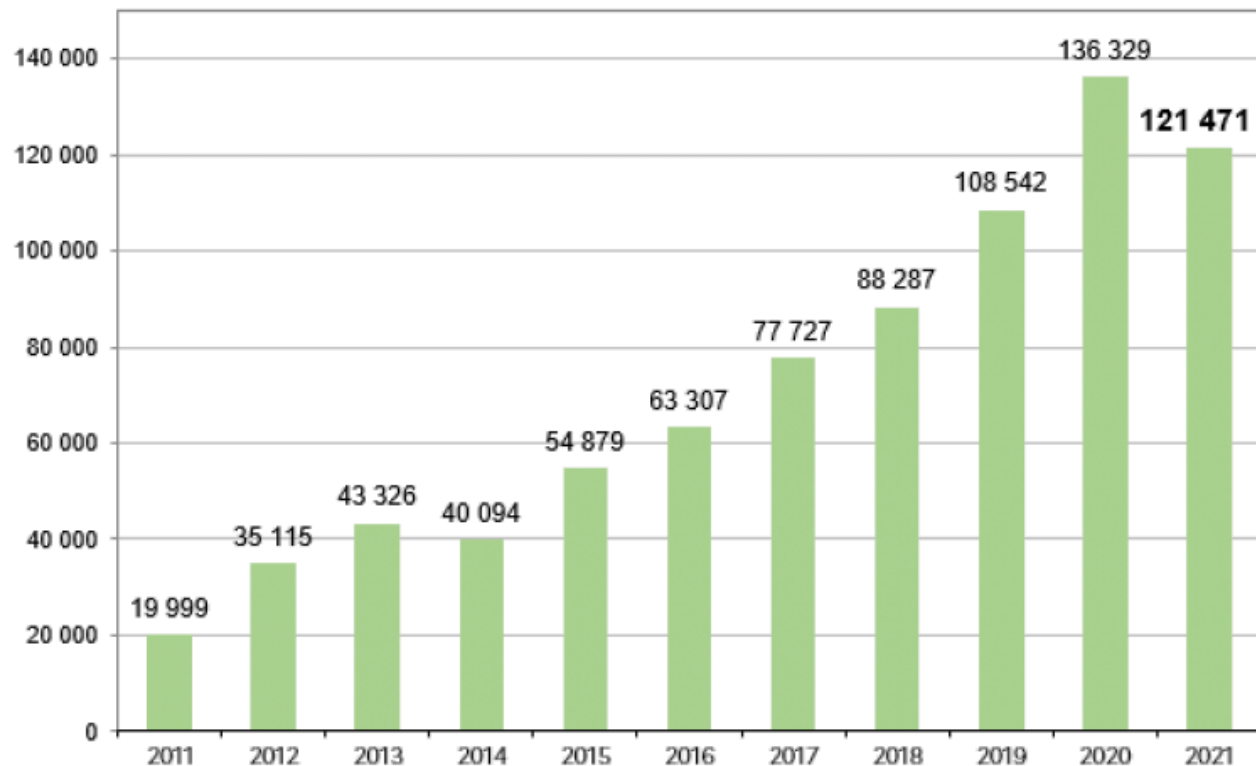


Note : La proportion correspond au cumul des deux premières réponses.

Sciences participatives

Nombre minimal par année de participants actifs à un programme de sciences participatives liées à la biodiversité

Nombre de participants



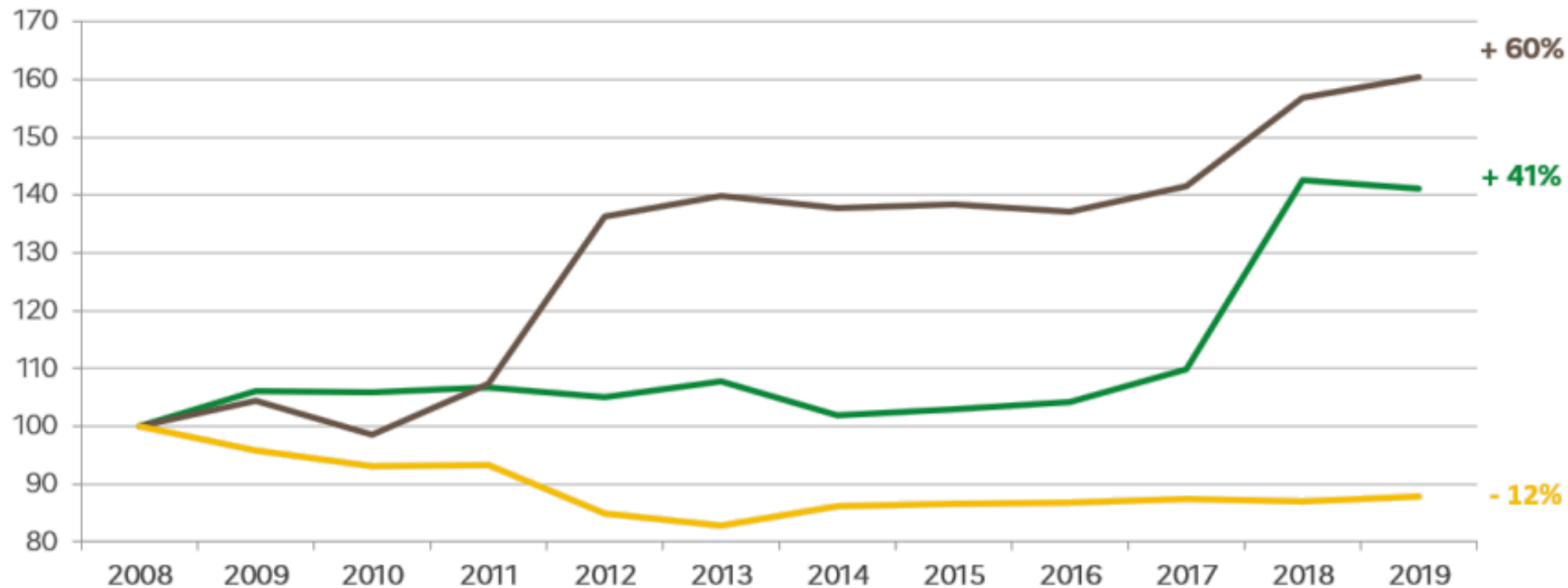
ONB
Observatoire National
de la Biodiversité

Visuel ONB, d'après :
Origine des données : Collectif National Sciences Participatives-Biodiversité
Traitements : LPO, juin 2022
© OFB, 2022

Formation initiale

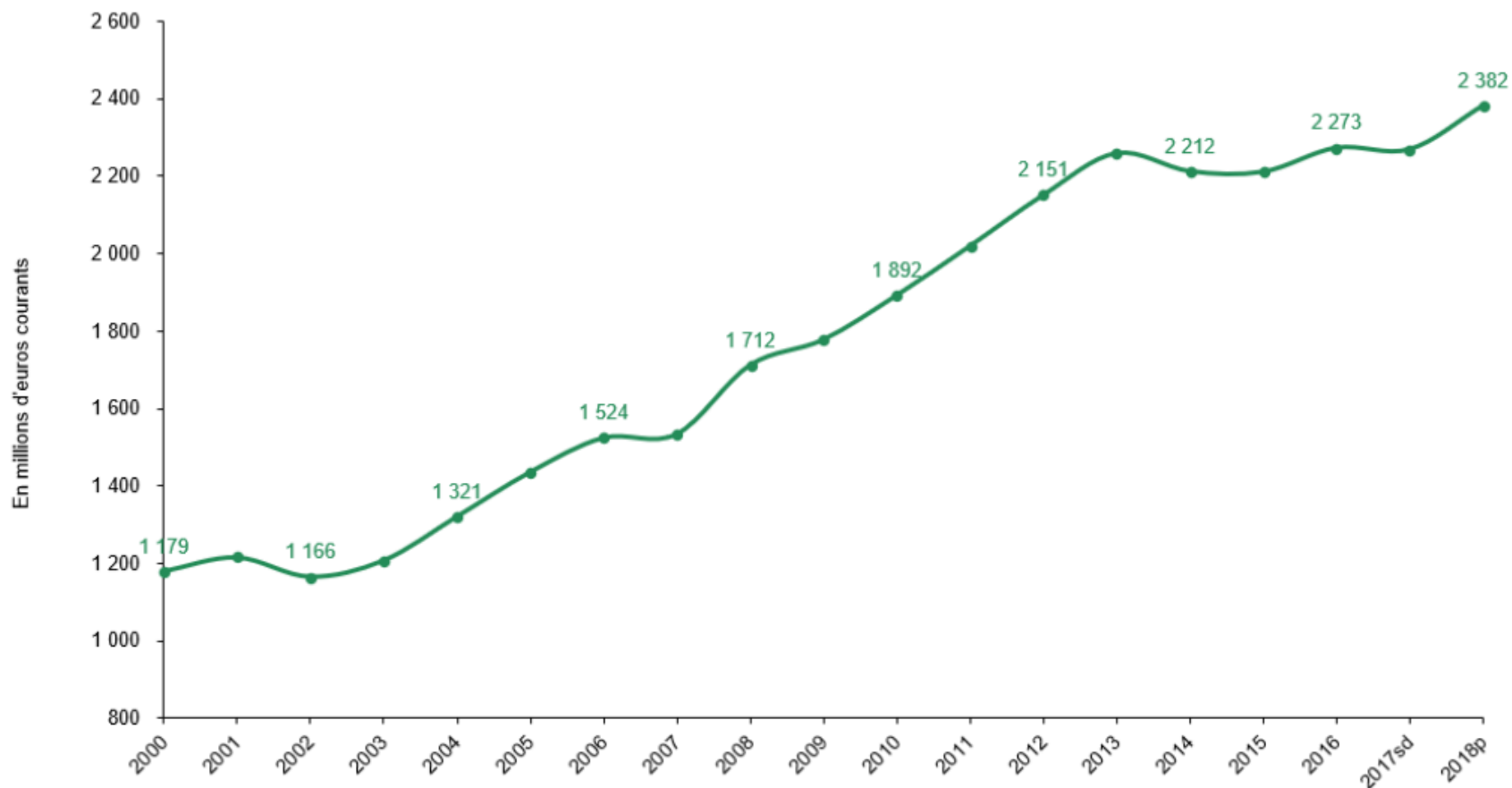
Evolution des effectifs inscrits en dernière année d'une formation initiale en environnement

Indice base 100 en 2008



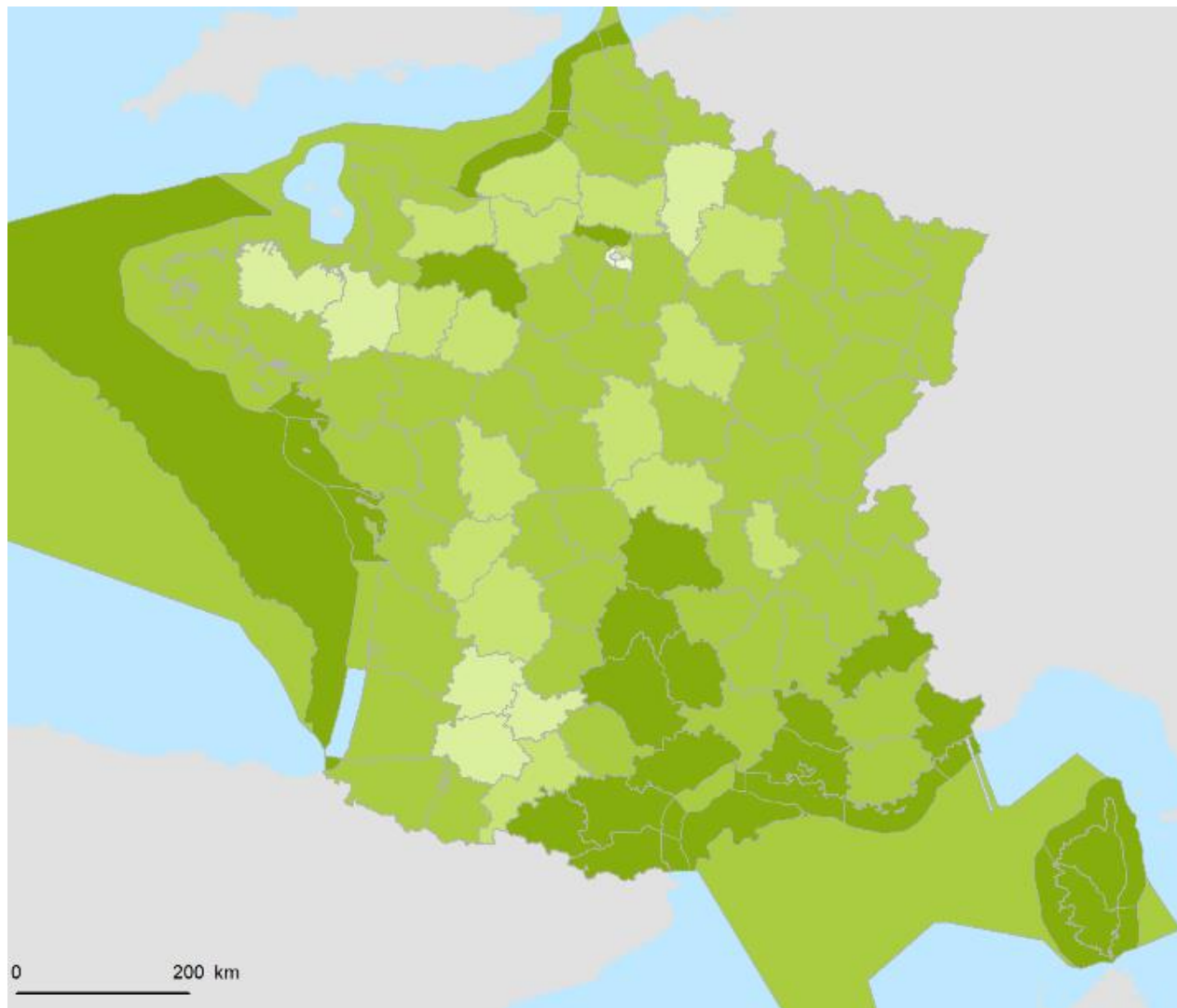
Financements pour la biodiversité

Évolution de l'effort financier pour la préservation de la biodiversité et des paysages depuis 2000



Note : sd = données semi-définitives ; p = données provisoires. Champ : France entière.

Espaces naturels protégés

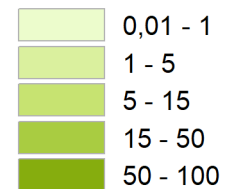


Proportion
d'espaces
protégés

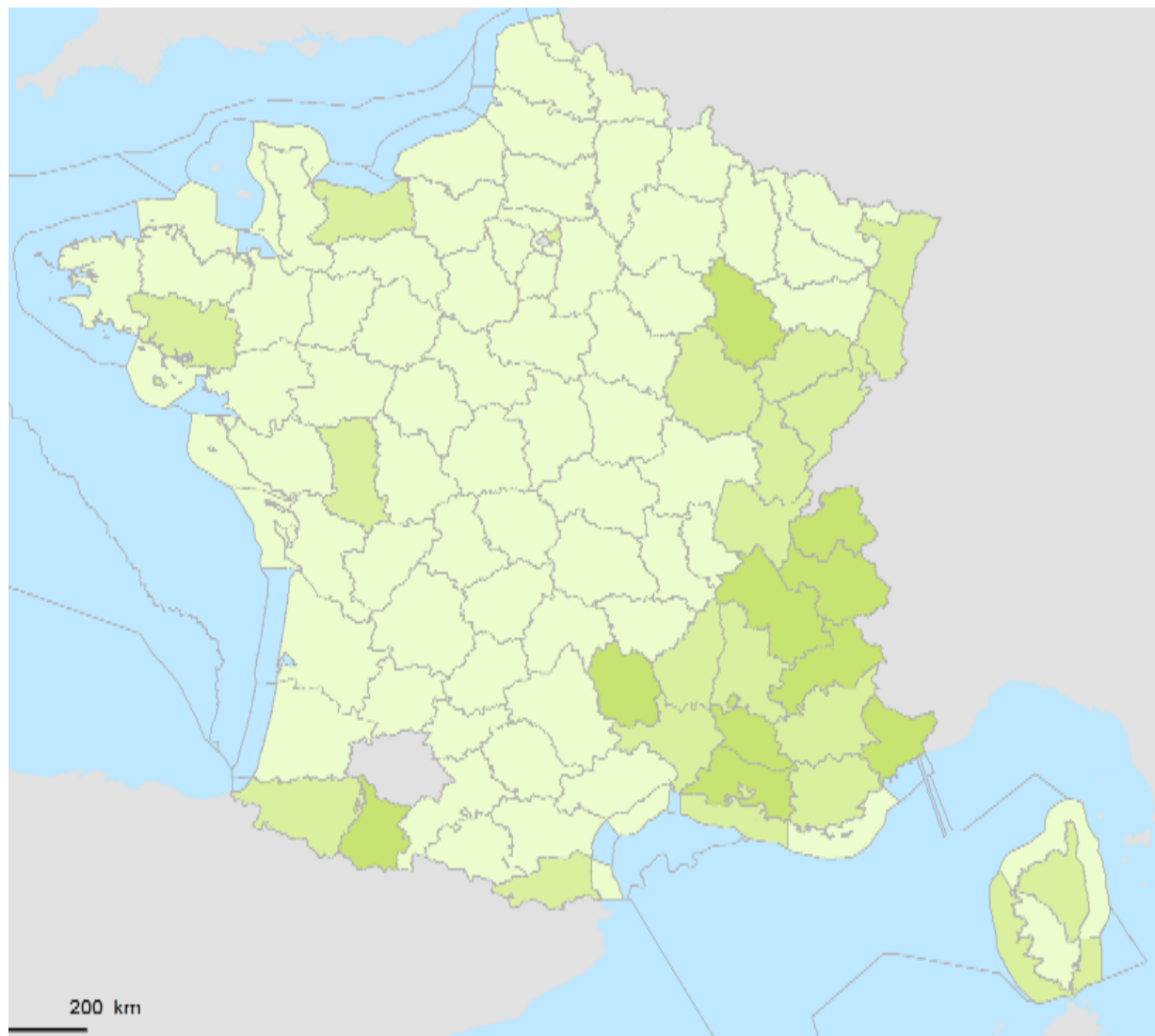
28 % métropole (terrestre)

16,4 % Seine-et-Marne

Proportion (%)



Espaces naturels sous protection forte

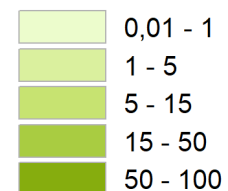


Proportion
d'espaces
protégés fort

1,5 % métropole (terrestre)

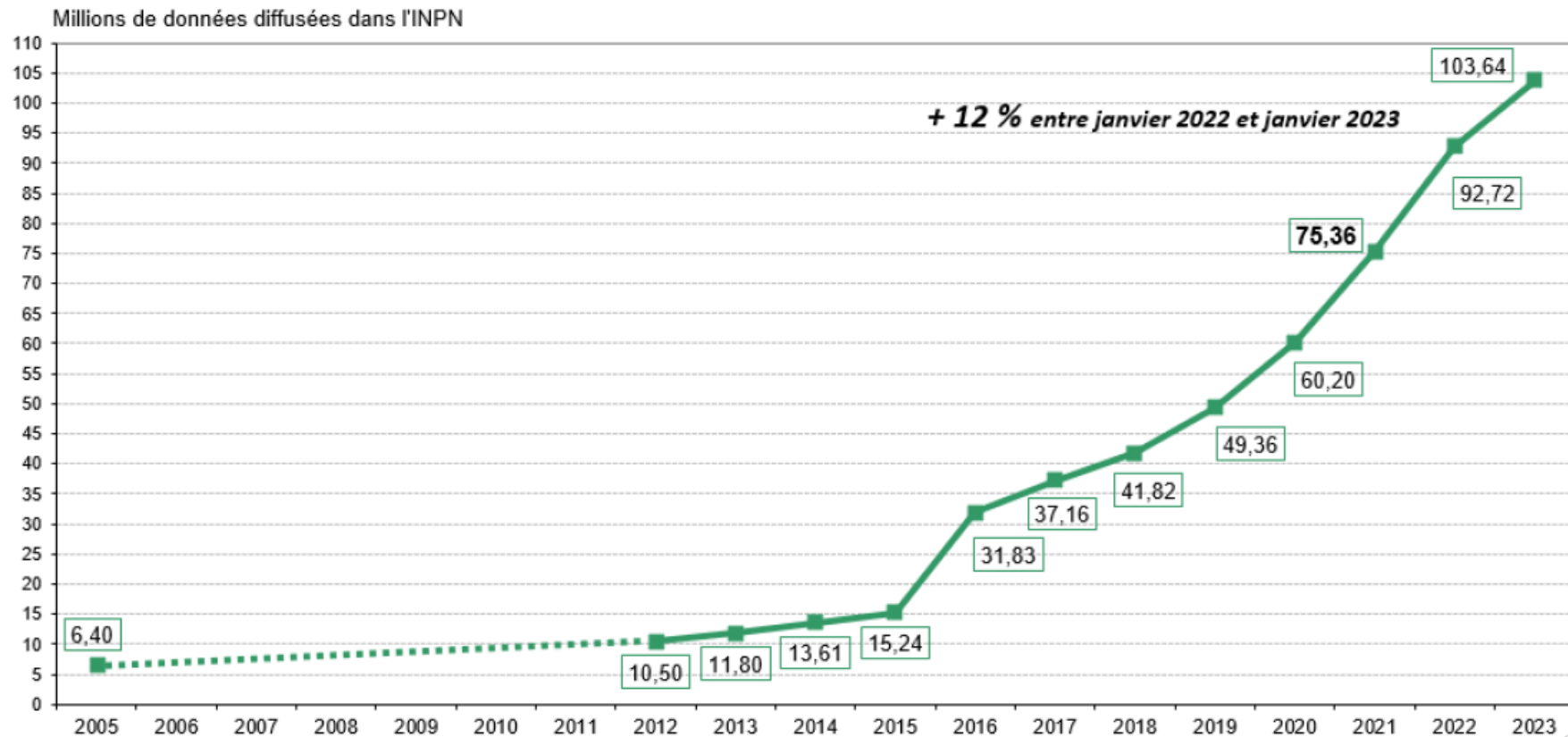
0,6 % Seine-et-Marne

Proportion (%)

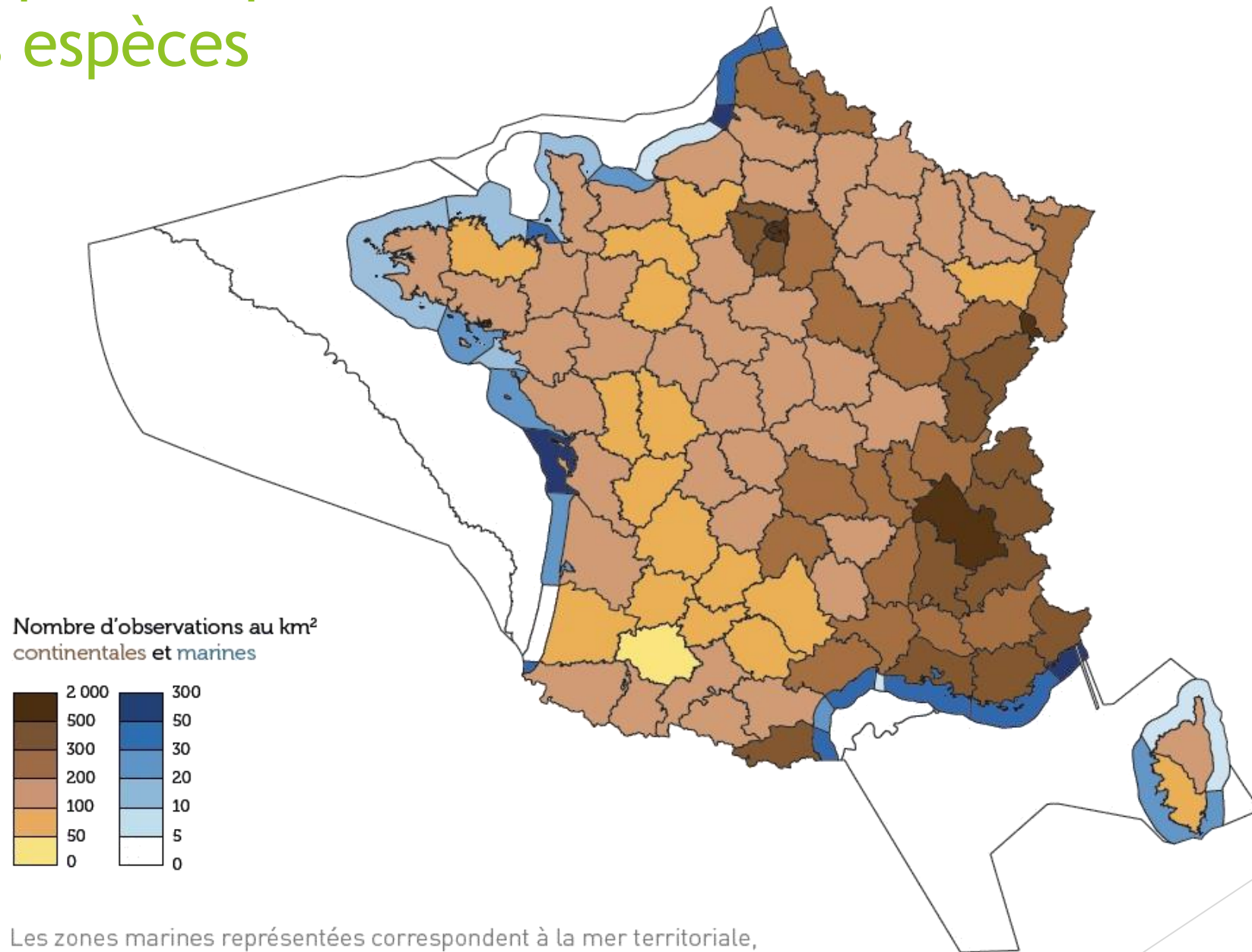


De plus en plus de données d'observations sur les espèces

Evolution du volume de données disponibles sur la biodiversité



De plus en plus de données d'observations sur les espèces



Les zones marines représentées correspondent à la mer territoriale, au domaine océanique et au plateau continental.

Quelles ressources disponibles ?

Au niveau national



L'inventaire national du patrimoine naturel

- recense les espèces, les habitats naturels, les espaces protégés et le patrimoine géologique, en métropole et dans les outre-mer



L'INPN EN CHIFFRES



+ de 103 millions

Nombre d'observations d'espèces dont plus de 2,3 million en outre-mer



+ de 125 millions

Nombre total de données sur les taxons



202 456

Nombre d'espèces (TaxRef)



31 645

Nombre d'espaces naturels



29 139

Nombre d'habitats (HabRef)



9 147 168

Nombre d'observations d'habitats



94 298

Nombre de photos (espèces, espaces, habitats)

Données et outils > Rechercher une espèce > *Cupido minimus* (Fuessly, 1775) > Présentation

Espèce

Argus frêle (L'), Argus minime (L'), Lycène naine (La), Pygmée (Le), Azuré murcian (L') (Français)

Cupido minimus (Fuessly, 1775)

cd_nom
54029

Présentation | Portrait | Taxonomie | Statuts | Cartes | Références | Jeux de données | Habitats | Valorisation | Histoire et archéologie

Photos



© Johann Cousinard

© Johann Cousinard

Signaler un problème

★★★★☆ 4,0/5 (1 vote)



Portrait

Taille :
Adulte : 19 - 24 mm
Diagnose :

Voir le portrait

Domaines et territoires



Statuts d'évaluation, de protection et de menace



Voir les statuts d'évaluation

Statuts dans les territoires



Voir les statuts biogéographiques

En savoir plus
sur les espèces

Espèce évaluée sur Liste Rouge

Afficher Plus Exporter

Rechercher :

Nom	Catégorie	Critère	Liste rouge
Europe			
Liste rouge européenne des espèces menacées (listé Cupido minimus (Fuessly, 1775))	LC		
France			
Liste rouge des rhopalocères de France métropolitaine (2012) (listé Cupido minimus)	LC		
Régions			
Liste rouge des rhopalocères et des zygènes de Normandie (listé Cupido minimus (Fuessly, 1775))	LC		
Liste rouge régionale des Papillons de jour et des Zygènes de Pays de la Loire (listé Cupido minimus (Fuessly, 1775))	EN	B(1+2)ab(iii)	
Liste rouge des Lépidoptères Rhopalocères & Zygènes d'Occitanie (listé Cupido minimus (Fuessly, 1775))	LC		
Liste rouge des rhopalocères de Poitou-Charentes (listé Cupido minimus)	EN	B2ab(ii, iii)	
Liste rouge régionale & responsabilité biologique régionale - Rhopalocères de Bretagne (listé Cupido minimus (Fuessly, 1775))	DD		
Liste rouge des Papillons de jour d'Aquitaine (listé Cupido minimus (Fuessly, 1775))	VU	B2ab(iii)	
Liste rouge des Rhopalocères & Zygènes de Rhône-Alpes (listé Cupido minimus)	LC		
Liste rouge des espèces menacées du Nord-Pas-de-Calais, Lépidoptères (listé Cupido minimus (Fuessly, 1775))	NT	pr. A2c B(1+2)ab(iii)	

Affichées 1 à 10 de 17 lignes






Précédent 1 2 Suivant

Espèce déterminante de l'inventaire ZNIEFF

Données ZNIEFF continentales

Afficher Plus Exporter

Rechercher :

Région	Sources	Liste
 Île-de-France	Anonyme (2018)	
 Centre-Val de Loire	Anonyme (2018)	
 Nord-Pas-de-Calais	Anonyme (2015)	
 Alsace	Anonyme (2013)	
 Pays de la Loire	Anonyme (2019)	

Affichées 1 à 5 de 7 lignes

Précédent 1 2 Suivant

En savoir plus
sur les espèces

Quelles espèces ont été observées près de chez moi ?



Portail français d'accès aux données d'observation sur les espèces



À PROPOS

RECHERCHE AVANCÉE

FAQ

API / DÉVELOPPEUR

ACTUALITÉS

rechercher sur le site



Résultat de la recherche

6 844 résultats (voir la requête brute)

Télécharger les données

Filtres

Personnaliser

Jeu de données

Libellé du jeu de données

- Flore du Bassin parisien (CBNBP) (3 234)
- Données d'observation flore du réseau des Conservatoires botaniques nationaux issues du système d'information de la FCBN (Jeu 1) (1 613)
- Données OME fleurs fleurs (600)

choisir plus de...

Fournisseur

- Agence Régionale de la Biodiversité Île-de-France (492)
- Agence Régionale de la Biodiversité Île-de-France-ANVL (49)
- Agence Régionale de la Biodiversité Île-de-France-Département 77 (165)

choisir plus de...

Identification et sources

Taxonomie

Nom scientifique de référence

- Abax parallelepipedus parallelepipedus (2)
- Abies alba (1)
- Acanthosoma haemorrhoidale (1)
- Accipiter gentilis (2)

choisir plus de...

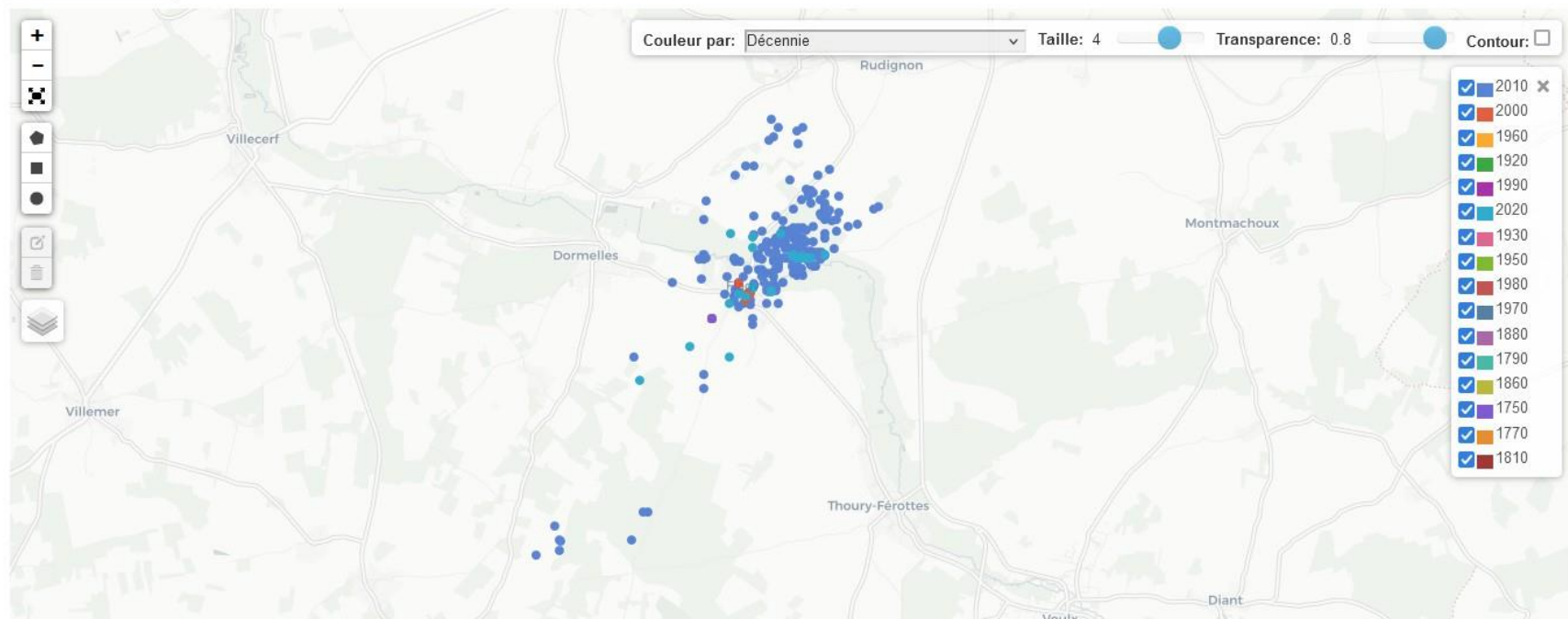
Code du taxon (CD_REF selon Taxref)

- 100045 (11)
- 100052 (13)
- 100085 (2)

Observations

Carte

Télécharger la carte



Quelles espèces ont été observées près de chez moi ?



Portail français d'accès
aux données d'observation sur les espèces



À PROPOS

RECHERCHE AVANCÉE

FAQ

API / DÉVELOPPEUR

ACTUALITÉS

rechercher sur le site



Résultat de la recherche

5 468 résultats (voir la requête brute)

Télécharger les données

Filtres sélectionnés: Région/Territoire: "Île-de-France" x

Filtres

Personnaliser

Filtres sélectionnés

Région/Territoire: "Île-de-France"

Jeu de données

Libellé du jeu de données

- Flore du Bassin parisien (CBNBP) (2 716)
 - Données d'observation flore du réseau des Conservatoires botaniques nationaux issues du système d'information de la FCBN (Jeu 1) (912)
 - Données ONE faune flore fonge (502)
- 👉 choisir plus de...

Fournisseur

- Agence Régionale de la Biodiversité Île-de-France (492)
 - Agence Régionale de la Biodiversité Île-de-France-ANVL (49)
 - Agence Régionale de la Biodiversité Île-de-France-ANVL (49)
- 👉 choisir plus de...

Observations

Carte

par page: 20 v trier: Ajouté le v ordre: Ordre décroissant v

Espèce: ***Carthamus lanatus*** | Carthame laineux, C, Faux safranentaurée laineuse Date: 01/01/1936 Région/Territoire: Île-de-France

Fournisseur: FED CONSERVATOIRES BOTANIQUES NATIONAUX Libellé du jeu de données: Données d'observation flore du réseau des Conservatoires botaniques nationaux issues du système d'information de la FCBN (Jeu 1) Statut source: Littérature [Afficher l'observation](#)

Espèce: ***Holcus mollis*** | Houlque molle, Avoine molle Date: 05/03/2001 Région/Territoire: Île-de-France

Fournisseur: FED CONSERVATOIRES BOTANIQUES NATIONAUX Libellé du jeu de données: Données d'observation flore du réseau des Conservatoires botaniques nationaux issues du système d'information de la FCBN (Jeu 1) Statut source: Terrain [Afficher l'observation](#)

Espèce: ***Chenopodium album*** | Chénopode blanc, Senousse Date: 06/12/2004 Région/Territoire: Île-de-France

Fournisseur: FED CONSERVATOIRES BOTANIQUES NATIONAUX Libellé du jeu de données: Données d'observation flore du réseau des Conservatoires botaniques nationaux issues du système d'information de la FCBN (Jeu 1) Statut source: Terrain [Afficher l'observation](#)

Espèce: ***Dactylis glomerata*** | Dactyle aggloméré, Pied-de-poule Date: 06/12/2004 Région/Territoire: Île-de-France

Fournisseur: FED CONSERVATOIRES BOTANIQUES NATIONAUX Libellé du jeu de données: Données d'observation flore du réseau des Conservatoires botaniques nationaux issues du système d'information de la FCBN (Jeu 1) Statut source: Terrain [Afficher l'observation](#)

Espèce: ***Deschampsia flexuosa*** | Deschampsie Date: 05/10/2003 Région/Territoire: Île-de-France

Quelles espèces protégées ont été observées près de chez moi ?



Portail français d'accès
aux données d'observation sur les espèces



À PROPOS RECHERCHE AVANCÉE FAQ API / DÉVELOPPEUR ACTUALITÉS

rechercher sur le site



Résultat de la recherche

530 résultats (voir la requête brute)

Télécharger les données

Filtres sélectionnés: Région/Territoire: "Île-de-France" x

Filtres

Personnaliser

Filtres sélectionnés

Région/Territoire: "Île-de-France"

Jeu de données

Libellé du jeu de données

- Données du naturaliste Larregle Guillaume provenant de la base de donnée du SINP Île-de-France CETTIA (95)
- Données de la structure Département 77 provenant de la base de donnée du SINP Île-de-France CETTIA (71)
- Données du naturaliste fantôme anonyme provenant de la base de données

Fournisseur

- Agence Régionale de la Biodiversité Île-de-France (276)
- Agence Régionale de la Biodiversité Île-de-France-ANVL (5)
- Agence Régionale de la Biodiversité Île-de-France-Département 77 (71)

Identification et sources

Taxonomie

Nom scientifique de référence

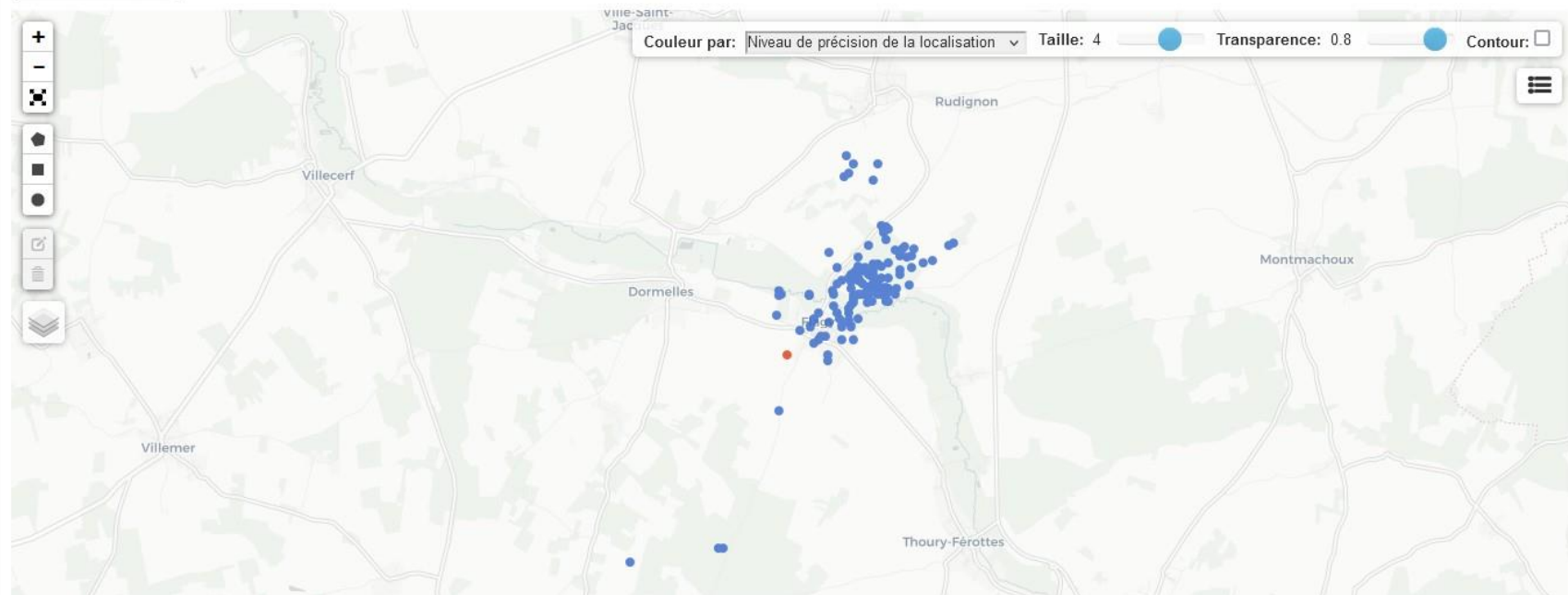
- Accipiter gentilis (2)
- Accipiter nisus (6)
- Acrocephalus scirpaceus (1)
- Aegithalos caudatus (6)

Code du taxon (CD REF selon Taxref)

Observations

Carte

Télécharger la carte



Quelles espèces protégées ont été observées près de chez moi ?



Portail français d'accès aux données d'observation sur les espèces



[À PROPOS](#) [RECHERCHE AVANCÉE](#) [FAQ](#) [API / DÉVELOPPEUR](#) [ACTUALITÉS](#)

rechercher sur le site



Résultat de la recherche

530 résultats (voir la requête brute)

Télécharger les données

Filtres sélectionnés: Région/Territoire: "Île-de-France" ✕

Filtres

Personnaliser

Filtres sélectionnés

Région/Territoire: "Île-de-France"

Jeu de données

Libellé du jeu de données

- Données du naturaliste Larregle Guillaume provenant de la base de donnée du SINP Île-de-France CETTIA (95)
- Données de la structure Département 77 provenant de la base de donnée du SINP Île-de-France CETTIA (71)
- Données du naturaliste fantôme provenant de la base de...

Fournisseur

- Agence Régionale de la Biodiversité Île-de-France (276)
- Agence Régionale de la Biodiversité Île-de-France-ANVL (5)
- Agence Régionale de la Biodiversité Île-de-France-Département 77 (71)

Identification et sources

Taxonomie

Nom scientifique de référence

- Accipiter gentilis (2)
- Accipiter nisus (6)
- Acrocephalus scirpaceus (1)
- Aegithalos caudatus (6)

Code du taxon (CD_REF selon Taxref)

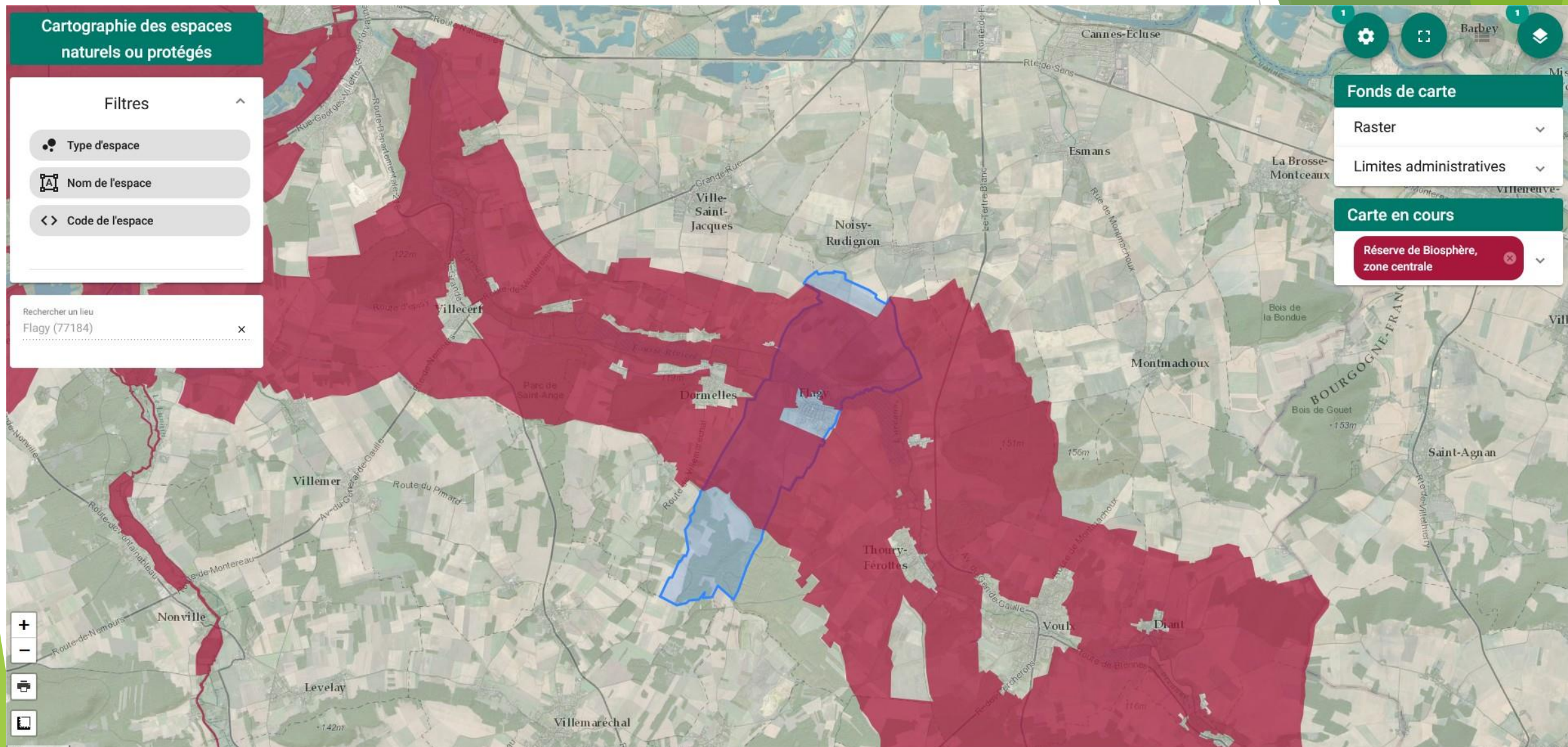
Observations

Carte

par page: 20 | trier: Ajouté le | ordre: Ordre décroissant

- Espèce: **Polycnemum majus** | Polycnème élevé, Grand polycnème Date: 01/01/1936 Région/Territoire: Île-de-France
Fournisseur: FED CONSERVATOIRES BOTANIQUES NATIONAUX Libellé du jeu de données: Données d'observation flore du réseau des Conservatoires botaniques nationaux issues du système d'information de la FCBN (Jeu 1)
Statut source: Littérature Afficher l'observation
- Espèce: **Viscaria vulgaris** | Viscaire commune, Silene visqueux, Lychnade visqueuse, Lychnis visqueux Date: 01/01/1936 Région/Territoire: Île-de-France
Fournisseur: FED CONSERVATOIRES BOTANIQUES NATIONAUX Libellé du jeu de données: Données d'observation flore du réseau des Conservatoires botaniques nationaux issues du système d'information de la FCBN (Jeu 1)
Statut source: Littérature Afficher l'observation
- Espèce: **Viola rupestris** | Violette rupestre, Violette des sables, Violette des rochers Date: 05/01/2003 Région/Territoire: Île-de-France
Fournisseur: FED CONSERVATOIRES BOTANIQUES NATIONAUX Libellé du jeu de données: Données d'observation flore du réseau des Conservatoires botaniques nationaux issues du système d'information de la FCBN (Jeu 1)
Statut source: Terrain Afficher l'observation
- Espèce: **Zannichellia palustris** | Zannichellie des marais, Alguette Date: 06/12/2004 Région/Territoire: Île-de-France
Fournisseur: FED CONSERVATOIRES BOTANIQUES NATIONAUX Libellé du jeu de données: Données d'observation flore du réseau des Conservatoires botaniques nationaux issues du système d'information de la FCBN (Jeu 1)
Statut source: Terrain Afficher l'observation
- Espèce: **Carthamus mitissimus** | Carthame très doux, Cardoncelle molle, Cardoncelle très douce, Mitine, Petit chardon sans épines Date: 06/12/2004 Région/Territoire: Île-de-France
Fournisseur: FED CONSERVATOIRES BOTANIQUES NATIONAUX Libellé du jeu de données: Données d'observation flore du réseau des Conservatoires botaniques nationaux issues du système d'information de la FCBN (Jeu 1)
Statut source: Terrain Afficher l'observation
- Espèce: **Carthamus mitissimus** | Carthame très doux, Cardoncelle molle, Cardoncelle très douce, Mitine, Petit chardon sans épines Date: 06/12/2004 Région/Territoire: Île-de-France
Fournisseur: FED CONSERVATOIRES BOTANIQUES NATIONAUX Libellé du jeu de données: Données d'observation flore du réseau des Conservatoires botaniques nationaux issues du système d'information de la FCBN (Jeu 1)
Statut source: Terrain Afficher l'observation
- Espèce: **Trifolium rubens** | Trèfle rougi, Trèfle rougeâtre, Trèfle pourpré, Trèfle queue-de-renard, Queue-de-renard Date: 01/01/1966 Région/Territoire: Île-de-France
Fournisseur: FED CONSERVATOIRES BOTANIQUES NATIONAUX Libellé du jeu de données: Données d'observation flore du réseau des Conservatoires botaniques nationaux issues du système d'information de la FCBN (Jeu 1)
Statut source: Littérature Afficher l'observation
- Espèce: **Carthamus mitissimus** | Carthame très doux, Cardoncelle molle, Cardoncelle très douce, Mitine, Petit chardon sans épines Date: 01/01/1926 Région/Territoire: Île-de-France

Les espaces protégés



Les espaces remarquables pour la biodiversité ou la géodiversité

Cartographie des espaces naturels ou protégés

Filtres

- Type d'espace
- Nom de l'espace
- Code de l'espace

Rechercher un lieu
Flagy (77184)

Fonds de carte

- Raster
- Limites administratives

Carte en cours

- Zone naturelle d'intérêt écologique faunistique et floristique continentale de type 1
- Zone naturelle d'intérêt écologique faunistique et floristique marine de type 2
- Zone naturelle d'intérêt écologique faunistique et floristique continentale de type 2
- Zone naturelle d'intérêt écologique faunistique et floristique marine de type 1

The map displays several highlighted areas: a large green area in the north, a blue area around Flagy, and other smaller green areas. The interface includes a search bar with the text 'Flagy (77184)', a filter menu, and a legend on the right side. The map also shows various geographical features like roads, rivers, and administrative boundaries.

Les espaces remarquables pour la biodiversité ou la géodiversité

znieff
ZONES NATURELLES D'INTERET ECOLOGIQUE, FAUNISTIQUE ET FLORESTRIQUE

ZNIEFF 110001280 - VALLEE DE L'ORVANNE ENTRE VILLECERF ET FLAGY

Description

- Habitats
- Especies
- Especies/Habitats
- Communes
- Commentaires
- Sources
- Bilans

Données

- Recherche de données
- Données de synthèse sur les espèces
- Données de synthèse sur les espaces

Référentiels

- Référentiel taxonomique (TaxRef)
- Base de connaissance « Statuts »
- Référentiel habitats (HabRef)
- Référentiel des organismes
- Référentiel de sensibilité

Outils

- Informations géographiques
- Standards de données

Base de données

La base de données ZNIEFF téléchargeable dans un fichier Zip au format texte correspond à l'export de l'ensemble des informations inscrites dans les formulaires des ZNIEFF et mises à jour 2 fois par an sur l'INPN.

Base ZNIEFF (format texte) Version au 11/2022

Rechercher des données sur un programme

Selectionnez

ZNIEFF 110001280
VALLEE DE L'ORVANNE ENTRE VILLECERF ET FLAGY

Nouvelle recherche

Téléchargez le formulaire de la ZNIEFF au format PDF

Téléchargez les données du site ZNIEFF au format XML

Cartographie du site ZNIEFF

(n° régional : 20160000)


Identification du site

Région : ILE-DE-FRANCE
Type de zone : 2
Rédacteur de la fiche : SIBLET J.-P., DUFOURNET M.

Description du site

Altitude (m) :
minimale : 66
maximale : 136
Superficie (ha) : 387
Centroide calculé : 48.31934° - 2.88754°

Carte de localisation



Critères de délimitation de la zone

01 - Répartition des espèces (faune, flore)
02 - Répartition et agencement des habitats

Facteurs d'évolution de la zone

Aucune information disponible

Compléments descriptifs

Géomorphologie :
Activités humaines :



Date d'édition : 21/06/2022
<https://inpn.mnhn.fr/zone/znieff/110001280>



VALLEE DE L'ORVANNE ENTRE VILLECERF ET FLAGY (Identifiant national : 110001280)

(ZNIEFF Continentale de type 2)

(Identifiant régional : 20160000)

La citation de référence de cette fiche doit se faire comme suite : SIBLET J.-P., DUFOURNET M., - 110001280, VALLEE DE L'ORVANNE ENTRE VILLECERF ET FLAGY. - INPN, SPN-MNHN Paris, 63P. <https://inpn.mnhn.fr/zone/znieff/110001280.pdf>

Région en charge de la zone : Ile-de-France
Rédacteur(s) : SIBLET J.-P., DUFOURNET M.
Centroide calculé : 640876°-2369072°

Dates de validation régionale et nationale

Date de premier avis CSRPN : 26/11/2015
Date actuelle d'avis CSRPN : 24/03/2022
Date de première diffusion INPN :
Date de dernière diffusion INPN : 08/06/2022

1. DESCRIPTION	2
2. CRITERES D'INTERET DE LA ZONE	3
3. CRITERES DE DELIMITATION DE LA ZONE	3
4. FACTEUR INFLUENÇANT L'EVOLUTION DE LA ZONE	4
5. BILAN DES CONNAISSANCES - EFFORTS DES PROSPECTIONS	4
6. HABITATS	4
7. ESPECES	7
8. LIENS ESPECES ET HABITATS	63
9. SOURCES	63

Quelques ressources pour aller plus loin

- ▶ Observatoire national de la biodiversité : <https://naturefrance.fr/>
- ▶ Office français de la biodiversité : <https://www.ofb.gouv.fr/>
- ▶ Agence régionale de la biodiversité Île-de-France : <https://www.arb-idf.fr/>
- ▶ Inventaire national du patrimoine naturel : <https://inpn.mnhn.fr/>
 - ▶ Cartographie espaces naturels ou protégés : <https://inpn.mnhn.fr/viewer-carto/espaces/>
 - ▶ Synthèses chiffres surfaces espaces protégés : <https://inpn.mnhn.fr/espace/protége/indicateur/recherche>
 - ▶ Livrets de chiffres clés sur les espèces : <https://inpn.mnhn.fr/informations/publications#livrets>
- ▶ OpenObs (données d'observation espèces) : <https://openobs.mnhn.fr/>
- ▶ Cartographie des pressions anthropiques : Cherrier, Prima et Rouveyrol, 2021

Merci de votre attention

The background features abstract, overlapping geometric shapes in various shades of green, ranging from light lime to dark forest green. These shapes are primarily located on the right side of the slide, creating a modern, layered effect. The rest of the slide is a plain white background.